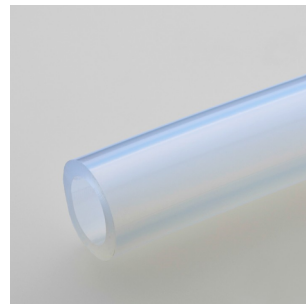


7.2 SILIKONSCHLAUCH UNKONFEKTIONIERT

TECHNISCHE DATEN

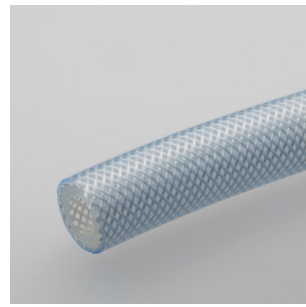
Standard-Baugrößen	<ul style="list-style-type: none"> • DIN DN04 - DIN DN10 • ISO DN10 - ISO DN50
Werkstoffe	Produktberührt: <ul style="list-style-type: none"> • Silikon platinum cured Verstärkung, nicht produktberührt <ul style="list-style-type: none"> • Glasseide • Aramid (Keflar)
Produkte	Gase und Flüssigkeiten jedoch nicht geeignet für Dauerdampfbelastung und pulsierenden Druck Individuelle Beständigkeit ist den technischen Unterlagen zu entnehmen
Betriebstemperatur	Typ SIS: -40°C bis +160°C Typ SGB/SAB/SDA: -40°C bis +180°C
Betriebsdruck	Abhängig von Größe und Arbeitstemperatur 0,3 bar bis 16 bar. Pulsierende Druckbelastung ausgeschlossen
Normen	<ul style="list-style-type: none"> • Abmessungen passend zur elpotech Steril-Schlauchverschraubung bioplus
Kennzeichnung	Firmenname, Artikelnummer, Größe, Werkstoff, Los-Nummer
Zertifikate	Produktberührende Teile: <ul style="list-style-type: none"> • FDA-Konformität, USP-CLASS VI, TSE-frei • Schlauch ist mit Chargennummer gekennzeichnet



7.2 SILIKONSCHLAUCH UNKONFEKTIONIERT

7.2.1 TYP SIS: SILIKONSCHLAUCH OHNE VERSTÄRKUNG

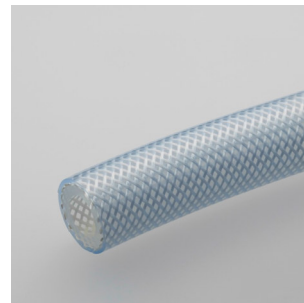
Größe	Artikel-Nr.	Max. Arbeitsdruck	Max. Arbeitsdruck	Biege-radius [mm]	Länge Rolle [m]	Temp. Material Max.	Vacuum-resistance				
DIN DN04	5001 1004 0000 8000	-	-	30.00	50	160.00	keine				
DIN DN06	5001 1006 0000 8000	-	-	50.00	50	160.00	keine				
DIN DN08	5001 1008 0000 8000	-	-	60.00	50	160.00	keine				
DIN DN10	5001 1010 0000 8000	-	-	70.00	50	160.00	keine				
ISO DN10	5001 2010 0000 8000	-	-	80.00	50	160.00	keine				
ISO DN15	5001 2015 0000 8000	-	-	150.00	25	160.00	keine				
ISO DN20	5001 2020 0000 8000	-	-	180.00	25	160.00	keine				
ISO DN25	5001 2025 0000 8000	-	-	220.00	25	160.00	keine				
ISO DN32	5001 2032 0000 8000	-	-	260.00	25	160.00	keine				
ISO DN40	5001 2040 0000 8000	-	-	350.00	25	160.00	keine				
ISO DN50	5001 2050 0000 8000	-	-	450.00	10	160.00	keine				



7.2 SILIKONSCHLAUCH UNKONFEKTIONIERT

7.2.2 TYP SGB: SILIKONSCHLAUCH MIT GLASSEIDE VERSTÄRKT

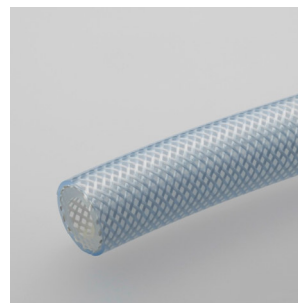
Größe	Artikel-Nr.	Max. Arbeitsdruck bei 20° [bar]	Max. Arbeitsdruck bei 150° [bar]	Biege-radius [mm]	Länge Rolle [m]	Temp. Material Max. [°C]	Vacuum-resistance [mbar]				
DIN DN04	5001 1004 0000 8010	16.0	10.0	30.00	50	160.00	kein Kollaps				
DIN DN06	5001 1006 0000 8010	16.0	10.0	50.00	50	160.00	kein Kollaps				
DIN DN08	5001 1008 0000 8010	14.0	8.5	60.00	50	160.00	kein Kollaps				
DIN DN10	5001 1010 0000 8010	12.0	8.0	70.00	50	160.00	kein Kollaps				
ISO DN10	5001 2010 0000 8010	10.0	6.5	80.00	25	160.00	-650				
ISO DN15	5001 2015 0000 8010	8.0	5.0	150.00	25	160.00	-580				
ISO DN20	5001 2020 0000 8010	6.0	3.5	180.00	25	160.00	-400				
ISO DN25	5001 2025 0000 8010	4.0	2.5	220.00	25	160.00	-180				



7.2 SILIKONSCHLAUCH UNKONFEKTIONIERT

7.2.3 TYP SAB: SILIKONSCHLAUCH MIT ARAMID VERSTÄRKT

Größe	Artikel-Nr.	Max. Arbeitsdruck bei 20° [bar]	Max. Arbeitsdruck bei 150° [bar]	Biegeradius [mm]	Länge Rolle [m]	Temp. Material Max. [°C]	Vacuum-resistance [mbar]				
DIN DN10	5001 1010 0000 8020	16	10	70.00	50	160.00	kein Kollaps				
ISO DN10	5001 2010 0000 8020	16	10	80.00	50	160.00	-650				
ISO DN15	5001 2015 0000 8020	12	8	150.00	25	160.00	-580				
ISO DN20	5001 2020 0000 8020	10	6.5	180.00	25	160.00	-400				
ISO DN25	5001 2025 0000 8020	8	5	220.00	25	160.00	-180				
ISO DN32	5001 2032 0000 8020	5	3.5	260.00	25	160.00	-180				
ISO DN40	5001 2040 0000 8020	5	3	350.00	25	160.00	-120				
ISO DN50	5001 2050 0000 8020	5	3	450.00	10	160.00	-120				



7.2 SILIKONSCHLAUCH UNKONFEKTIONIERT

7.2.4 TYP SDA: SILIKONSCHLAUCH DOPPELT ARAMID VERSTÄRKT

Größe	Artikel-Nr.	Max. Arbeitsdruck bei 20° [bar]	Max. Arbeitsdruck bei 150° [bar]	Biege-radius [mm]	Länge Rolle [m]	Temp. Material Max. [°C]	Vacuum-resistance [mbar]				
ISO DN10	5001 2010 0000 8040	25.00	16.00	90.00	25	160.00	kein Kollaps				
ISO DN15	5001 2015 0000 8040	20.00	12.50	150.00	25	160.00	kein Kollaps				
ISO DN20	5001 2020 0000 8040	15.00	10.00	180.00	10	160.00	kein Kollaps				
ISO DN25	5001 2025 0000 8040	13.00	8.50	220.00	10	160.00	kein Kollaps				
ISO DN32	5001 2032 0000 8040	10.00	6.5	260.00	10	160.00	kein Kollaps				
ISO DN40	5001 2040 0000 8040	10.00	6.5	350.00	10	160.00	kein Kollaps				
ISO DN50	5001 2050 0000 8040	8.00	5.0	450.00	10	160.00	kein Kollaps				