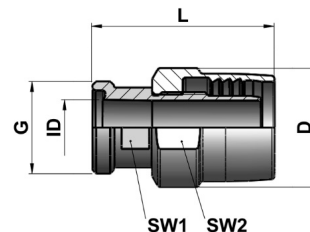


7.1.3 STERIL-SCHLAUCHVERSCHRAUBUNG SV MIT STERIL-ANSCHLUSS SV

TECHNISCHE DATEN

Standard-Baugrößen	<ul style="list-style-type: none"> • DIN DN04 - DIN DN50 • ISO DN06 - ISO DN50 • OD 1/2" - 1"
Werkstoffe	<p>Produktberührt:</p> <ul style="list-style-type: none"> • Ws. 14435 (316L), Delta-Ferrit <= 3% • Sonderwerkstoffe wie z.B. 1.4404, 1.4539, Hastelloy 2.4602, Titan etc. auf Anfrage <p>Nicht Produktberührt:</p> <ul style="list-style-type: none"> • 1.4301/1.4307, 1.4305 oder gleichwertig
Oberflächen	<p>Produktberührte Oberflächen:</p> <ul style="list-style-type: none"> • metallblank Ra < 0,6µm • elektropoliert Ra < 0,5µm • elektropoliert Ra < 0,25µm • andere Oberflächen auf Anfrage <p>Nicht produktberührte Oberflächen:</p> <ul style="list-style-type: none"> • metallblank bzw. elektropoliert Ra > 1,6µm
Rückverfolgbarkeit	Produktberührenden Metallwerkstoffe sind mit WAZ 3.1 rückverfolgbar
Produkte	Gase und Flüssigkeiten
Betriebstemperatur	Vom Betriebsdruck abhängig, siehe Schlauchdokumentation
Betriebsdruck	Vom Schlauch abhängig, siehe Schlauchdokumentation
Normen	<p>Rohranschlussmaße:</p> <ul style="list-style-type: none"> • DIN (DIN11866 Reihe A) • ISO (DIN11866 Reihe B) • OD (DIN11866 Reihe C)
Kennzeichnung	Stutzen etc.: Firmenname, Artikelnummer, Größe, Werkstoff, Charge
Zertifikate	<p>Produktberührende Teile:</p> <ul style="list-style-type: none"> • WAZ EN 10204 / 3.1



Schlauchverschraubung mit Steril-Gewindestutzen

7.1.3 STERIL-SCHLAUCHVERSCHRAUBUNG SV MIT STERIL-ANSCHLUSS SV

7.1.3.1 SCHLAUCHVERSCHRAUBUNG MIT STERIL-GEWINDESTUTZEN SV-S KOMPLETT

Größe	Artikel-Nr.	Rohr ID [mm]	Länge L [mm]	Durchm. D [mm]	Gewinde G [mm]	SW1 [mm]	SW2 [mm]				
DIN DN04	0341 1004 0000 0301	4.00	37.50	17.80	M16x1.5	12	15				
DIN DN06	0341 1006 0000 0301	6.00	37.50	19.80	M16x1.5	12	17				
DIN DN08	0341 1008 0000 0301	8.00	38.00	22.00	M18x1.5	13	20				
DIN DN10	0341 1010 0000 0301	10.00	43.50	27.70	M22x1.5	17	24				
DIN DN15	0341 1015 0000 0301	16.00	45.50	29.70	M30x2.0	24	27				
DIN DN20	0341 1020 0000 0301	20.00	55.00	38.60	M36x2.0	27	36				
DIN DN25	0341 1025 0000 0301	26.00	68.00	49.50	M42x2.0	36	46				
DIN DN32	0341 1032 0000 0301	32.00	85.50	56.00	M52x2.0	41	54				
DIN DN40	0341 1040 0000 0301	38.00	*	71.50	M52x2.0	-	IS 5				
DIN DN50	0341 1050 0000 0301	50.00	*	81.10	M68x2.0	-	IS 5				
ISO DN06	0341 2006 0000 0301	7.00	38.00	19.80	M18x1.5	13	17				
ISO DN08	0341 2008 0000 0301	10.30	43.50	27.70	M22x1.5	17	24				
ISO DN10	0341 2010 0000 0301	14.00	45.50	29.70	M26x1.5	19	27				
ISO DN15	0341 2015 0000 0301	18.10	52.00	38.60	M30x2.0	22	36				
ISO DN20	0341 2020 0000 0301	23.70	65.50	49.50	M36x2.0	27	46				
ISO DN25	0341 2025 0000 0301	29.70	83.50	56.00	M42x2.0	36	54				
ISO DN32	0341 2032 0000 0301	38.40	*	72.40	M52x2.0	-	IS 5				
ISO DN40	0341 2040 0000 0301	44.30	*	80.30	M56x2.0	-	IS 5				
ISO DN50	0341 2050 0000 0301	56.30	*	89.10	M68x2.0	-	IS 5				
OD 1/2"	0341 3005 0000 0301	9.40	43.50	27.70	M22x1.5	17	24				
OD 3/4"	0341 3007 0000 0301	15.75	45.50	29.70	M26x1.5	19	27				
OD 1"	0341 3010 0000 0301	22.10	65.50	49.50	M36x2.0	30	46				

*Maße auf Anfrage
IS = Innensechskant

In folgenden Werkstoffen erhältlich:

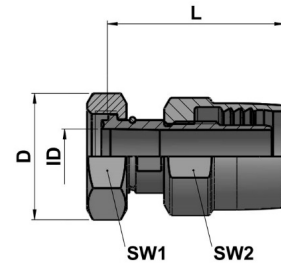
(Art.-Nr. = 4. Block Ziffer 1-3)

Artikel-Nr.	Werkstoff
030	1.4435 BN2
045	1.4539
060	2.4602 Hastelloy
070	Titan Grade2

In folgenden Oberflächen erhältlich:

(Art.-Nr. = 4. Block Ziffer 4)

Artikel-Nr.	Oberfläche produktberührend
0	metallblank Ra<=0,6µm
1	elektropoliert Ra<=0,5µm
2	elektropoliert Ra<=0,25µm



Schlauchverschraubung mit Sterilbundstutzen

7.1.3 STERIL-SCHLAUCHVERSCHRAUBUNG SV MIT STERIL-ANSCHLUSS SV

7.1.3.2 SCHLAUCHVERSCHRAUBUNG MIT STERIL-BUNDSTUTZEN SV-S KOMPLETT

Größe	Artikel-Nr.	Rohr ID [mm]	Länge L [mm]	Durchm. D [mm]	SW1 [mm]	SW2 [mm]	SW/DM [mm]				
DIN DN04	0342 1004 0000 0301	4.00	39.00	21.10	8	15	SW 19				
DIN DN06	0342 1006 0000 0301	6.00	42.00	21.10	10	17	SW 19				
DIN DN08	0342 1008 0000 0301	8.00	42.00	24.80	11	20	SW 21				
DIN DN10	0342 1010 0000 0301	10.00	47.00	30.50	14	24	SW 27				
DIN DN15	0342 1015 0000 0301	16.00	49.00	40.60	21	27	SW 36				
DIN DN20	0342 1020 0000 0301	20.00	57.50	48.40	24	36	DM 48				
DIN DN25	0342 1025 0000 0301	26.00	69.00	52.00	32	46	DM 52				
DIN DN32	0342 1032 0000 0301	32.00	87.00	62.10	36	54	DM 60				
DIN DN40	0342 1040 0000 0301	38.00	*	62.10	-	IS 5	DM 67				
DIN DN50	0342 1050 0000 0301	50.00	*	79.40	-	IS 5	DM80				
ISO DN06	0342 2006 0000 0301	7.00	41.50	24.80	11	17	SW 21				
ISO DN08	0342 2008 0000 0301	10.30	47.00	30.50	14	24	SW 27				
ISO DN10	0342 2010 0000 0301	14.00	49.00	35.40	19	27	SW 32				
ISO DN15	0342 2015 0000 0301	18.10	57.50	40.60	22	36	SW 36				
ISO DN20	0342 2020 0000 0301	23.70	69.00	48.40	27	46	DM 48				
ISO DN25	0342 2025 0000 0301	29.70	116.30	52.00	36	54	DM 52				
ISO DN32	0342 2032 0000 0301	38.40	*	62.10	-	IS 5	DM 60				
ISO DN40	0342 2040 0000 0301	44.30	*	67.00	-	IS 5	DM 67				
ISO DN50	0342 2050 0000 0301	56.30	*	79.40	-	IS 5	DM80				
OD 1/2"	0342 3005 0000 0301	9.40	47.00	30.50	14	24	SW 27				
OD 3/4"	0342 3007 0000 0301	15.75	49.00	35.40	19	27	SW 32				
OD 1"	0342 3010 0000 0301	22.10	69.00	48.40	27	46	DM 48				

*Maße auf Anfrage
IS = Innensechskant

In folgenden Werkstoffen erhältlich:

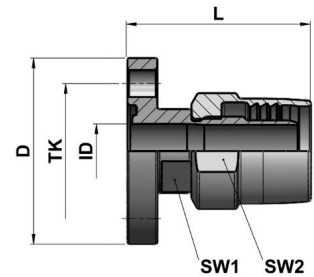
(Art.-Nr. = 4. Block Ziffer 1-3)

Artikel-Nr.	Werkstoff
030	1.4435 BN2
045	1.4539
060	2.4602 Hastelloy
070	Titan Grade2

In folgenden Oberflächen erhältlich:

(Art.-Nr. = 4. Block Ziffer 4)

Artikel-Nr.	Oberfläche produktberührend
0	metallblank Ra<=0,6µm
1	elektropoliert Ra<=0,5µm
2	elektropoliert Ra<=0,25µm



Schlauchverschraubung mit Steril-Nutflansch

7.1.3 STERIL-SCHLAUCHVERSCHRAUBUNG SV MIT STERIL-ANSCHLUSS SV

7.1.3.3 SCHLAUCHVERSCHRAUBUNG MIT STERIL-NUTFLANSCH SV-F KOMPLETT

Größe	Artikel-Nr.	Rohr ID [mm]	Länge L [mm]	Durchm. D [mm]	Durchm. TK [mm]	SW1 [mm]	SW2 [mm]				
DIN DN10	0343 1010 0000 0301	10.00	52.50	54.00	37.00	19	24				
DIN DN15	0343 1015 0000 0301	16.00	52.50	59.00	42.00	22	27				
DIN DN20	0343 1020 0000 0301	20.00	63.50	64.00	47.00	27	36				
DIN DN25	0343 1025 0000 0301	26.00	75.50	70.00	53.00	30	46				
DIN DN32	0343 1032 0000 0301	32.00	89.50	76.00	59.00	36	54				
DIN DN40	0343 1040 0000 0301	38.00	*	82.00	65.00	-	IS 5				
DIN DN50	0343 1050 0000 0301	50.00	*	94.00	77.00	-	IS 5				
ISO DN08	0343 2008 0000 0301	10.30	52.50	54.00	37.00	19	24				
ISO DN10	0343 2010 0000 0301	14.00	52.50	59.00	42.00	22	27				
ISO DN15	0343 2015 0000 0301	18.10	63.50	62.00	45.00	27	36				
ISO DN20	0343 2020 0000 0301	23.70	75.50	69.00	52.00	30	46				
ISO DN25	0343 2025 0000 0301	29.70	89.50	74.00	57.00	36	54				
ISO DN32	0343 2032 0000 0301	38.40	*	82.00	65.00	50	IS 5				
ISO DN40	0343 2040 0000 0301	44.30	*	88.00	71.00	-	IS 5				
ISO DN50	0343 2050 0000 0301	56.30	*	103.00	85.00	-	IS 5				
OD 1/2"	0343 3005 0000 0301	9.40	52.50	54.00	37.00	19	24				
OD 3/4"	0343 3007 0000 0301	15.75	52.50	59.00	42.00	22	27				
OD 1"	0343 3010 0000 0301	22.10	75.50	66.00	49.00	30	46				

*Maße auf Anfrage
IS = Innensechskant

In folgenden Werkstoffen erhältlich:

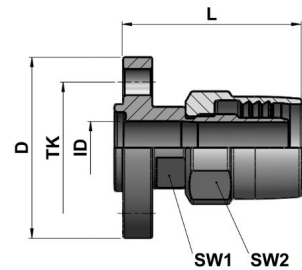
(Art.-Nr. = 4. Block Ziffer 1-3)

Artikel-Nr.	Werkstoff
030	1.4435 BN2
045	1.4539
060	2.4602 Hastelloy
070	Titan Grade2

In folgenden Oberflächen erhältlich:

(Art.-Nr. = 4. Block Ziffer 4)

Artikel-Nr.	Oberfläche produktberührend
0	metallblank Ra<=0,6µm
1	elektropoliert Ra<=0,5µm
2	elektropoliert Ra<=0,25µm



Schlauchverschraubung mit Steril-Bundflansch

7.1.3 STERIL-SCHLAUCHVERSCHRAUBUNG SV MIT STERIL-ANSCHLUSS SV

7.1.3.4 SCHLAUCHVERSCHRAUBUNG MIT STERIL-BUNDFLANSCH SV-F KOMPLETT

Größe	Artikel-Nr.	Rohr ID [mm]	Länge L [mm]	Durchm. D [mm]	Durchm. TK [mm]	SW1 [mm]	SW2 [mm]				
DIN DN10	0344 1010 0000 0301	10.00	52.50	54.00	37.00	19	24				
DIN DN15	0344 1015 0000 0301	16.00	52.50	59.00	42.00	22	27				
DIN DN20	0344 1020 0000 0301	20.00	63.50	64.00	47.00	27	36				
DIN DN25	0344 1025 0000 0301	26.00	75.50	70.00	53.00	30	46				
DIN DN32	0344 1032 0000 0301	32.00	89.50	76.00	59.00	36	54				
DIN DN40	0344 1040 0000 0301	38.00	*	82.00	65.00	-	IS 5				
DIN DN50	0344 1050 0000 0301	50.00	*	94.00	77.00	-	IS 5				
ISO DN08	0344 2008 0000 0301	10.30	52.50	54.00	37.00	19	24				
ISO DN10	0344 2010 0000 0301	14.00	52.50	59.00	42.00	22	27				
ISO DN15	0344 2015 0000 0301	18.10	63.50	62.00	45.00	27	36				
ISO DN20	0344 2020 0000 0301	23.70	75.50	69.00	52.00	30	46				
ISO DN25	0344 2025 0000 0301	29.70	89.50	74.00	57.00	36	54				
ISO DN32	0344 2032 0000 0301	38.40	*	82.00	65.00	-	IS 5				
ISO DN40	0344 2040 0000 0301	44.30	*	88.00	71.00	-	IS 5				
ISO DN50	0344 2050 0000 0301	56.30	*	103.00	85.00	-	IS 5				
OD 1/2"	0344 3005 0000 0301	9.40	52.50	54.00	37.00	19	24				
OD 3/4"	0344 3007 0000 0301	15.75	52.50	59.00	42.00	22	27				
OD 1"	0344 3010 0000 0301	22.10	75.50	66.00	49.00	30	46				

*Maße auf Anfrage
IS = Innensechskant

In folgenden Werkstoffen erhältlich:

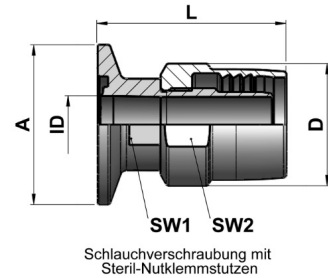
(Art.-Nr. = 4. Block Ziffer 1-3)

Artikel-Nr.	Werkstoff
030	1.4435 BN2
045	1.4539
060	2.4602 Hastelloy
070	Titan Grade2

In folgenden Oberflächen erhältlich:

(Art.-Nr. = 4. Block Ziffer 4)

Artikel-Nr.	Oberfläche produktberührend
0	metallblank Ra<=0,6µm
1	elektropoliert Ra<=0,5µm
2	elektropoliert Ra<=0,25µm



7.1.3 STERIL-SCHLAUCHVERSCHRAUBUNG SV MIT STERIL-ANSCHLUSS SV

7.1.3.5 SCHLAUCHVERSCHRAUBUNG MIT STERIL-NUTKLEMMSTUTZEN SV-C KOMPLETT

Größe	Artikel-Nr.	Rohr ID [mm]	Länge L [mm]	Durchm. A [mm]	Durchm. D [mm]	SW1 [mm]	SW2 [mm]				
DIN DN04	0345 1004 0000 0301	4.00	39.50	25.00	17.80	11	15				
DIN DN06	0345 1006 0000 0301	6.00	39.50	25.00	19.80	11	17				
DIN DN08	0345 1008 0000 0301	8.00	39.50	25.00	22.00	13	20				
DIN DN10	0345 1010 0000 0301	10.00	46.50	25.00	27.70	15	24				
DIN DN15	0345 1015 0000 0301	16.00	51.00	50.50	29.70	21	27				
DIN DN20	0345 1020 0000 0301	20.00	60.00	50.50	38.60	24	36				
DIN DN25	0345 1025 0000 0301	26.00	72.00	50.50	49.50	32	46				
DIN DN32	0345 1032 0000 0300	32.00	84.50	50.50	56.00	36	54				
DIN DN40	0345 1040 0000 0300	38.00	*	64.00	71.50	-	IS 5				
DIN DN50	0345 1050 0000 0300	50.00	*	77.50	81.10	-	IS 5				
ISO DN06	0345 2006 0000 0301	7.00	39.50	25.00	19.80	11	17				
ISO DN08	0345 2008 0000 0301	10.30	46.50	25.00	27.70	15	24				
ISO DN10	0345 2010 0000 0301	14.00	51.00	50.50	29.70	21	27				
ISO DN15	0345 2015 0000 0301	18.10	60.00	50.50	38.60	22	36				
ISO DN20	0345 2020 0000 0301	23.70	72.00	50.50	49.50	28	46				
ISO DN25	0345 2025 0000 0301	29.70	84.50	50.50	56.00	36	54				
ISO DN32	0345 2032 0000 0300	38.40	*	64.00	72.40	-	IS 5				
ISO DN40	0345 2040 0000 0300	44.80	*	64.00	80.30	-	IS 5				
ISO DN50	0345 2050 0000 0300	56.30	*	77.50	89.10	-	IS 5				
OD 1/2"	0345 3005 0000 0301	9.40	46.50	25.00	27.70	15	24				
OD 3/4"	0345 3007 0000 0301	15.75	51.00	50.50	29.70	21	27				
OD 1"	0345 3010 0000 0301	22.10	72.00	50.50	49.50	32	46				

*Maße auf Anfrage
IS = Innensechskant

In folgenden Werkstoffen erhältlich:

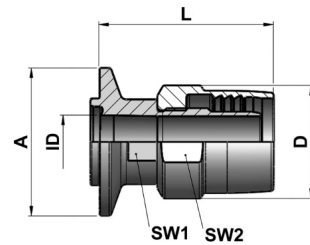
(Art.-Nr. = 4. Block Ziffer 1-3)

Artikel-Nr.	Werkstoff
030	1.4435 BN2
045	1.4539
060	2.4602 Hastelloy
070	Titan Grade2

In folgenden Oberflächen erhältlich:

(Art.-Nr. = 4. Block Ziffer 4)

Artikel-Nr.	Oberfläche produktberührend
0	metallblank Ra<=0,6µm
1	elektropoliert Ra<=0,5µm
2	elektropoliert Ra<=0,25µm



Schlauchverschraubung mit Steril-Bundklemmstutzen

7.1.3 STERIL-SCHLAUCHVERSCHRAUBUNG SV MIT STERIL-ANSCHLUSS SV

7.1.3.6 SCHLAUCHVERSCHRAUBUNG MIT STERIL-BUNDKLEMMSTUTZEN SV-C KOMPLETT

Größe	Artikel-Nr.	Rohr ID [mm]	Länge L [mm]	Durchm. A [mm]	Durchm. D [mm]	SW1 [mm]	SW2 [mm]				
DIN DN04	0346 1004 0000 0301	4.00	39.50	25.00	17.80	11	15				
DIN DN06	0346 1006 0000 0301	6.00	39.50	25.00	19.80	11	17				
DIN DN08	0346 1008 0000 0301	8.00	39.50	25.00	22.00	13	20				
DIN DN10	0346 1010 0000 0301	10.00	46.50	25.00	27.70	15	24				
DIN DN15	0346 1015 0000 0301	16.00	51.00	50.50	29.70	21	27				
DIN DN20	0346 1020 0000 0301	20.00	60.00	50.50	38.60	24	36				
DIN DN25	0346 1025 0000 0301	26.00	72.00	50.50	49.50	32	46				
DIN DN32	0346 1032 0000 0301	32.00	84.50	50.50	56.00	36	54				
DIN DN40	0346 1040 0000 0301	38.00	*	64.00	71.50	-	IS 5				
DIN DN50	0346 1050 0000 0301	50.00	*	77.50	81.10	-	IS 5				
ISO DN06	0346 2006 0000 0301	7.00	39.50	25.00	19.80	11	17				
ISO DN08	0346 2008 0000 0301	10.30	46.50	25.00	27.70	15	24				
ISO DN10	0346 2010 0000 0301	14.00	51.00	50.50	29.70	21	27				
ISO DN15	0346 2015 0000 0301	18.10	60.00	50.50	38.60	22	36				
ISO DN20	0346 2020 0000 0301	23.70	72.00	50.50	49.50	28	46				
ISO DN25	0346 2025 0000 0301	29.70	84.50	50.50	56.00	36	54				
ISO DN32	0346 2032 0000 0301	38.40	*	64.00	72.40	-	IS 5				
ISO DN40	0346 2040 0000 0301	44.30	*	64.00	80.30	-	IS 5				
ISO DN50	0346 2050 0000 0301	56.30	*	77.50	89.10	-	IS 5				
OD 1/2"	0346 3005 0000 0301	9.40	46.50	25.00	27.70	15	24				
OD 3/4"	0346 3007 0000 0301	15.75	51.00	50.50	29.70	21	27				
OD 1"	0346 3010 0000 0301	22.10	72.00	50.50	49.50	32	46				

*Maße auf Anfrage
IS = Innensechskant

In folgenden Werkstoffen erhältlich:

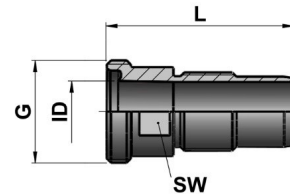
(Art.-Nr. = 4. Block Ziffer 1-3)

Artikel-Nr.	Werkstoff
030	1.4435 BN2
045	1.4539
060	2.4602 Hastelloy
070	Titan Grade2

In folgenden Oberflächen erhältlich:

(Art.-Nr. = 4. Block Ziffer 4)

Artikel-Nr.	Oberfläche produktberührend
0	metallblank Ra<=0,6µm
1	elektropoliert Ra<=0,5µm
2	elektropoliert Ra<=0,25µm



Schlauchnippel mit Steril-Gewindestutzen

7.1.3 STERIL-SCHLAUCHVERSCHRAUBUNG SV MIT STERIL-ANSCHLUSS SV

7.1.3.7 SCHLAUCHNIPPEL MIT STERIL-GEWINDESTUTZEN SV-S

Größe	Artikel-Nr.	Rohr ID [mm]	Länge L [mm]	Gewinde G [mm]	SW [mm]						
DIN DN04	0351 1004 0000 0301	4.00	37.00	M16x1.5	12						
DIN DN06	0351 1006 0000 0301	6.00	37.00	M16x1.5	12						
DIN DN08	0351 1008 0000 0301	8.00	38.00	M18x1.5	13						
DIN DN10	0351 1010 0000 0301	10.00	43.50	M22x1.5	17						
DIN DN15	0351 1015 0000 0301	16.00	45.50	M30x2.0	24						
DIN DN20	0351 1020 0000 0301	20.00	55.00	M36x2.0	27						
DIN DN25	0351 1025 0000 0301	26.00	68.00	M42x2.0	36						
DIN DN32	0351 1032 0000 0301	32.00	85.50	M52x2.0	41						
DIN DN40	0351 1040 0000 0301	38.00	*	M52x2.0	-						
DIN DN50	0351 1050 0000 0301	50.00	*	M68x2.0	-						
ISO DN06	0351 2006 0000 0301	7.00	38.00	M18x1.5	13						
ISO DN08	0351 2008 0000 0301	10.30	43.50	M22x1.5	17						
ISO DN10	0351 2010 0000 0301	14.00	45.50	M26x1.5	19						
ISO DN15	0351 2015 0000 0301	18.10	52.00	M30x2.0	22						
ISO DN20	0351 2020 0000 0301	23.70	65.50	M36x2.0	27						
ISO DN25	0351 2025 0000 0301	29.70	83.50	M42x2.0	36						
ISO DN32	0351 2032 0000 0301	38.40	*	M52x2.0	-						
ISO DN40	0351 2040 0000 0301	44.30	*	M56x2.0	-						
ISO DN50	0351 2050 0000 0301	56.20	*	M68x2.0	-						
OD 1/2"	0351 3005 0000 0301	9.40	43.50	M22x1.5	17						
OD 3/4"	0351 3007 0000 0301	15.75	45.50	M26x1.5	19						
OD 1"	0351 3010 0000 0301	22.10	65.50	M36x2.0	30						

*Maße auf Anfrage

In folgenden Werkstoffen erhältlich:

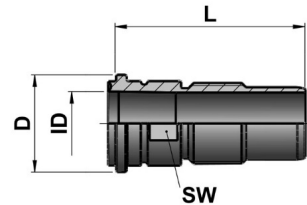
(Art.-Nr. = 4. Block Ziffer 1-3)

Artikel-Nr.	Werkstoff
030	1.4435 BN2
045	1.4539
060	2.4602 Hastelloy
070	Titan Grade2

In folgenden Oberflächen erhältlich:

(Art.-Nr. = 4. Block Ziffer 4)

Artikel-Nr.	Oberfläche produktberührend
0	metallblank Ra<=0,6µm
1	elektropoliert Ra<=0,5µm
2	elektropoliert Ra<=0,25µm



Schlauchnippel mit Steril-Bundstutzen

7.1.3 STERIL-SCHLAUCHVERSCHRAUBUNG SV MIT STERIL-ANSCHLUSS SV

7.1.3.8 SCHLAUCHNIPPEL MIT STERIL-BUNDSTUTZEN SV-S

Größe	Artikel-Nr.	Rohr ID [mm]	Länge L [mm]	Durchm. D [mm]	SW [mm]						
DIN DN04	0352 1004 0000 0301	4.00	39.00	13.80	8						
DIN DN06	0352 1006 0000 0301	6.00	42.00	13.80	10						
DIN DN08	0352 1008 0000 0301	8.00	42.00	15.80	11						
DIN DN10	0352 1010 0000 0301	10.00	47.00	19.80	14						
DIN DN15	0352 1015 0000 0301	16.00	49.00	27.40	21						
DIN DN20	0352 1020 0000 0301	20.00	57.50	33.70	24						
DIN DN25	0352 1025 0000 0301	26.00	69.00	39.30	32						
DIN DN32	0352 1032 0000 0301	32.00	87.00	49.00	36						
DIN DN40	0352 1040 0000 0301	38.00	*	*	-						
DIN DN50	0352 1050 0000 0301	50.00	*	*	-						
ISO DN06	0352 2006 0000 0301	7.00	41.50	15.80	11						
ISO DN08	0352 2008 0000 0301	10.30	47.00	19.80	14						
ISO DN10	0352 2010 0000 0301	14.00	49.00	24.20	19						
ISO DN15	0352 2015 0000 0301	18.10	57.50	27.60	22						
ISO DN20	0352 2020 0000 0301	23.70	69.00	33.70	27						
ISO DN25	0352 2025 0000 0301	29.70	116.30	39.30	36						
ISO DN32	0352 2032 0000 0301	38.40	*	*	-						
ISO DN40	0352 2040 0000 0301	44.30	*	*	-						
ISO DN50	0352 2050 0000 0301	56.30	*	*	-						
OD 1/2"	0352 3005 0000 0301	9.40	47.00	19.80	14						
OD 3/4"	0352 3007 0000 0301	15.75	49.00	24.20	19						
OD 1"	0352 3010 0000 0301	22.10	69.00	33.70	27						

*Maße auf Anfrage

In folgenden Werkstoffen erhältlich:

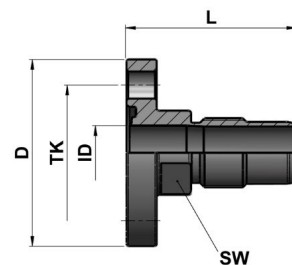
(Art.-Nr. = 4. Block Ziffer 1-3)

Artikel-Nr.	Werkstoff
030	1.4435 BN2
045	1.4539
060	2.4602 Hastelloy
070	Titan Grade2

In folgenden Oberflächen erhältlich:

(Art.-Nr. = 4. Block Ziffer 4)

Artikel-Nr.	Oberfläche produktberührend
0	metallblank Ra<=0,6µm
1	elektropoliert Ra<=0,5µm
2	elektropoliert Ra<=0,25µm



Schlauchnippel mit Steril-Nutflansch

7.1.3 STERIL-SCHLAUCHVERSCHRAUBUNG SV MIT STERIL-ANSCHLUSS SV

7.1.3.9 SCHLAUCHNIPPEL MIT STERIL-NUTFLANSCH SV-F

Größe	Artikel-Nr.	Rohr ID [mm]	Länge L [mm]	Durchm. D [mm]	Durchm. TK [mm]	SW [mm]					
DIN DN10	0354 1010 0000 0301	10.00	49.50	54.00	37.00	19					
DIN DN15	0354 1015 0000 0301	16.00	49.50	59.00	42.00	22					
DIN DN20	0354 1020 0000 0301	20.00	59.00	64.00	53.00	27					
DIN DN25	0354 1025 0000 0301	26.00	69.00	70.00	53.00	30					
DIN DN32	0354 1032 0000 0301	32.00	*	76.00	59.00	36					
DIN DN40	0354 1040 0000 0301	38.00	*	82.00	65.00	-					
DIN DN50	0354 1050 0000 0301	50.00	*	94.00	77.00	-					
ISO DN08	0354 2008 0000 0301	10.30	49.50	54.00	37.00	19					
ISO DN10	0354 2010 0000 0301	14.00	49.50	59.00	42.00	22					
ISO DN15	0354 2015 0000 0301	18.10	59.00	62.00	45.00	27					
ISO DN20	0354 2020 0000 0301	23.70	69.00	69.00	52.00	30					
ISO DN25	0354 2025 0000 0301	29.70	84.50	74.00	57.00	36					
ISO DN32	0354 2032 0000 0301	38.40	*	82.00	65.00	-					
ISO DN40	0354 2040 0000 0301	44.30	*	88.00	71.00	-					
ISO DN50	0354 2050 0000 0301	56.30	*	103.00	85.00	-					
OD 1/2"	0354 3005 0000 0301	9.40	49.50	54.00	37.00	19					
OD 3/4"	0354 3007 0000 0301	15.75	49.50	59.00	42.00	19					
OD 1"	0354 3010 0000 0301	22.10	69.00	66.00	49.00	30					

*Maße auf Anfrage

In folgenden Werkstoffen erhältlich:

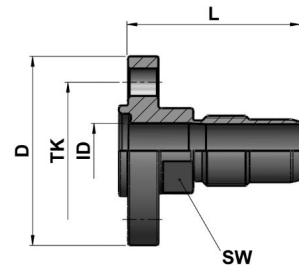
(Art.-Nr. = 4. Block Ziffer 1-3)

Artikel-Nr.	Werkstoff
030	1.4435 BN2
045	1.4539
060	2.4602 Hastelloy
070	Titan Grade2

In folgenden Oberflächen erhältlich:

(Art.-Nr. = 4. Block Ziffer 4)

Artikel-Nr.	Oberfläche produktberührend
0	metallblank Ra<=0,6µm
1	elektropoliert Ra<=0,5µm
2	elektropoliert Ra<=0,25µm



Schlauchnippel mit Steril-Nutflansch

7.1.3 STERIL-SCHLAUCHVERSCHRAUBUNG SV MIT STERIL-ANSCHLUSS SV

7.1.3.10 SCHLAUCHNIPPEL MIT STERIL-BUNDFLANSCH SV-F

Größe	Artikel-Nr.	Rohr ID [mm]	Länge L [mm]	Durchm. D [mm]	Durchm. TK [mm]	SW [mm]					
DIN DN10	0355 1010 0000 0301	10.00	49.50	54.00	37.00	19					
DIN DN15	0355 1015 0000 0301	16.00	49.50	59.00	42.00	22					
DIN DN20	0355 1020 0000 0301	20.00	59.00	64.00	47.00	27					
DIN DN25	0355 1025 0000 0301	26.00	69.00	70.00	53.00	30					
DIN DN32	0355 1032 0000 0301	32.00	84.50	76.00	59.00	36					
DIN DN40	0355 1040 0000 0301	38.00	*	82.00	65.00	-					
DIN DN50	0355 1050 0000 0301	50.00	*	94.00	77.00	-					
ISO DN08	0355 2008 0000 0301	10.30	49.50	54.00	37.00	19					
ISO DN10	0355 2010 0000 0301	14.00	49.50	59.00	42.00	22					
ISO DN15	0355 2015 0000 0301	18.10	59.00	62.00	45.00	27					
ISO DN20	0355 2020 0000 0301	23.70	69.00	69.00	52.00	30					
ISO DN25	0355 2025 0000 0301	29.70	84.50	74.00	57.00	36					
ISO DN32	0355 2032 0000 0301	38.40	*	82.00	65.00	-					
ISO DN40	0355 2040 0000 0301	44.30	*	88.00	71.00	-					
ISO DN50	0355 2050 0000 0301	56.30	*	103.00	85.00	-					
OD 1/2"	0355 3005 0000 0301	9.40	49.50	54.00	37.00	19					
OD 3/4"	0355 3007 0000 0301	15.75	49.50	59.00	42.00	22					
OD 1"	0355 3010 0000 0301	22.10	69.00	66.00	49.00	30					

*Maße auf Anfrage

In folgenden Werkstoffen erhältlich:

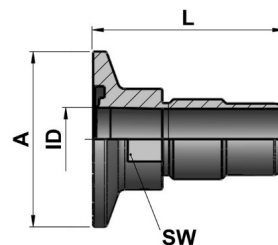
(Art.-Nr. = 4. Block Ziffer 1-3)

Artikel-Nr.	Werkstoff
030	1.4435 BN2
045	1.4539
060	2.4602 Hastelloy
070	Titan Grade2

In folgenden Oberflächen erhältlich:

(Art.-Nr. = 4. Block Ziffer 4)

Artikel-Nr.	Oberfläche produktberührend
0	metallblank Ra<=0,6µm
1	elektropoliert Ra<=0,5µm
2	elektropoliert Ra<=0,25µm



Schlauchnippel mit Steril-Nutklemmstutzen

7.1.3 STERIL-SCHLAUCHVERSCHRAUBUNG SV MIT STERIL-ANSCHLUSS SV

7.1.3.11 SCHLAUCHNIPPEL MIT STERIL-NUTKLEMMSTUTZEN SV-C

Größe	Artikel-Nr.	Rohr ID [mm]	Länge L [mm]	Durchm. A [mm]	SW [mm]						
DIN DN04	0356 1004 0000 0301	4.00	*	25.00	11						
DIN DN06	0356 1006 0000 0301	6.00	38.50	25.00	11						
DIN DN08	0356 1008 0000 0301	8.00	38.50	25.00	13						
DIN DN10	0356 1010 0000 0301	10.00	43.50	25.00	15						
DIN DN15	0356 1015 0000 0301	16.00	48.00	50.50	21						
DIN DN20	0356 1020 0000 0301	20.00	55.50	50.50	24						
DIN DN32	0356 1032 0000 0301	32.00	79.50	50.50	36						
DIN DN40	0356 1040 0000 0301	38.00	*	64.00	-						
DIN DN50	0356 1050 0000 0301	50.00	*	77.50	-						
ISO DN06	0356 2006 0000 0301	7.00	38.50	25.00	11						
ISO DN08	0356 2008 0000 0301	10.30	43.50	25.00	15						
ISO DN10	0356 2010 0000 0301	14.00	48.00	50.50	21						
ISO DN15	0356 2015 0000 0301	18.10	55.50	50.50	22						
ISO DN20	0356 2020 0000 0301	23.70	65.50	50.50	28						
ISO DN25	0356 2025 0000 0301	29.70	79.50	50.50	36						
ISO DN32	0356 2032 0000 0301	38.40	*	64.00	-						
ISO DN40	0356 2040 0000 0301	44.30	*	64.00	-						
ISO DN50	0356 2050 0000 0301	56.30	*	77.50	-						
OD 1/2"	0356 3005 0000 0301	9.40	43.50	25.00	15						
OD 3/4"	0356 3007 0000 0301	15.75	48.00	50.50	21						
OD 1"	0356 3010 0000 0301	22.10	65.50	50.50	32						

*Maße auf Anfrage

In folgenden Werkstoffen erhältlich:

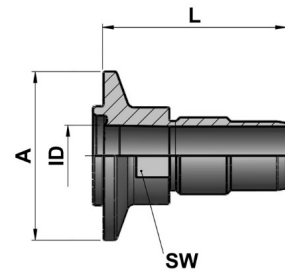
(Art.-Nr. = 4. Block Ziffer 1-3)

Artikel-Nr.	Werkstoff
030	1.4435 BN2
045	1.4539
060	2.4602 Hastelloy
070	Titan Grade 2

In folgenden Oberflächen erhältlich:

(Art.-Nr. = 4. Block Ziffer 4)

Artikel-Nr.	Oberfläche produktberührend
0	metallblank Ra<=0,6µm
1	elektropoliert Ra<=0,5µm
2	elektropoliert Ra<=0,25µm



Schlauchnippel mit Steril-Bundklemmstutzen

7.1.3 STERIL-SCHLAUCHVERSCHRAUBUNG SV MIT STERIL-ANSCHLUSS SV

7.1.3.12 SCHLAUCHNIPPEL MIT STERIL-BUNDKLEMMSTUTZEN SV-C

Größe	Artikel-Nr.	Rohr ID [mm]	Länge L [mm]	Durchm. A [mm]	SW [mm]						
DIN DN04	0357 1004 0000 0301	4.00	38.50	25.00	11						
DIN DN06	0357 1006 0000 0301	6.00	38.50	25.00	11						
DIN DN08	0357 1008 0000 0301	8.00	38.50	25.00	13						
DIN DN10	0357 1010 0000 0301	10.00	43.50	25.00	15						
DIN DN15	0357 1015 0000 0301	16.00	48.00	50.50	21						
DIN DN20	0357 1020 0000 0301	20.00	55.50	50.50	24						
DIN DN25	0357 1025 0000 0301	26.00	65.50	50.50	32						
DIN DN32	0357 1032 0000 0301	32.00	79.50	50.50	36						
DIN DN40	0357 1040 0000 0301	38.00	*	64.00	-						
DIN DN50	0357 1050 0000 0301	50.00	*	77.50	-						
ISO DN06	0357 2006 0000 0301	7.00	38.50	25.00	11						
ISO DN08	0357 2008 0000 0301	10.30	43.50	25.00	15						
ISO DN10	0357 2010 0000 0301	14.00	48.00	50.50	21						
ISO DN15	0357 2015 0000 0301	18.10	55.50	50.50	22						
ISO DN20	0357 2020 0000 0301	23.70	65.50	50.50	28						
ISO DN25	0357 2025 0000 0301	29.70	79.50	50.50	36						
ISO DN32	0357 2032 0000 0301	38.40	*	64.00	-						
ISO DN40	0357 2040 0000 0301	44.30	*	64.00	-						
ISO DN50	0357 2050 0000 0301	56.30	*	77.50	-						
OD 1/2"	0357 3005 0000 0301	9.40	43.50	25.00	15						
OD 3/4"	0357 3007 0000 0301	15.75	48.00	50.50	21						

*Maße auf Anfrage

In folgenden Werkstoffen erhältlich:

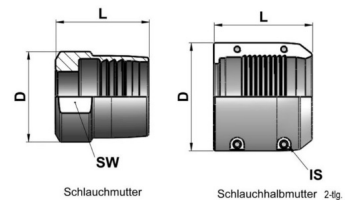
(Art.-Nr. = 4. Block Ziffer 1-3)

Artikel-Nr.	Werkstoff
030	1.4435 BN2
045	1.4539
060	2.4602 Hastelloy
070	Titan Grade 2

In folgenden Oberflächen erhältlich:

(Art.-Nr. = 4. Block Ziffer 4)

Artikel-Nr.	Oberfläche produktberührend
0	metallblank Ra<=0,6µm
1	elektropoliert Ra<=0,5µm
2	elektropoliert Ra<=0,25µm



7.1.3 STERIL-SCHLAUCHVERSCHRAUBUNG SV MIT TC-ANSCHLUSS NACH DIN32676

7.1.3.13 SCHLAUCHMUTTER

Größe	Artikel-Nr.	Länge L [mm]	Durchm. D [mm]	SW [mm]									
DIN DN04	0311 1004 0000 0101	24.50	17.80	SW 15									
DIN DN06	0311 1006 0000 0101	24.50	19.80	SW 17									
DIN DN08	0311 1008 0000 0101	24.50	22.00	SW 20									
DIN DN10	0311 1010 0000 0101	31.00	27.70	SW 24									
DIN DN15	0311 1015 0000 0101	31.00	29.70	SW 27									
DIN DN20	0311 1020 0000 0101	40.00	38.60	SW 36									
DIN DN25	0311 1025 0000 0101	52.00	49.50	SW 46									
DIN DN32	0311 1032 0000 0101	65.00	56.00	SW 54									
DIN DN40	0311 1040 0000 0101	70.20	71.50	IS 5									
DIN DN50	0311 1050 0000 0101	74.20	81.10	IS 5									
ISO DN06	0311 2006 0000 0101	24.50	19.80	SW 17									
ISO DN08	0311 2008 0000 0101	31.00	27.70	SW 24									
ISO DN10	0311 2010 0000 0101	31.00	29.70	SW 27									
ISO DN15	0311 2015 0000 0101	40.00	38.60	SW 36									
ISO DN20	0311 2020 0000 0101	52.00	49.50	SW 46									
ISO DN25	0311 2025 0000 0101	65.00	56.00	SW 54									
ISO DN32	0311 2032 0000 0101	70.00	72.40	IS 5									
ISO DN40	0311 2040 0000 0101	74.00	80.30	IS 5									
ISO DN50	0311 2050 0000 0101	84.50	89.10	IS 5									
OD 1/2"	0311 3005 0000 0101	31.00	27.70	SW 24									
OD 3/4"	0311 3007 0000 0101	31.00	29.70	SW 27									
OD 1"	0311 3010 0000 0101	52.00	49.50	SW 46									

In folgenden Werkstoffen erhältlich:

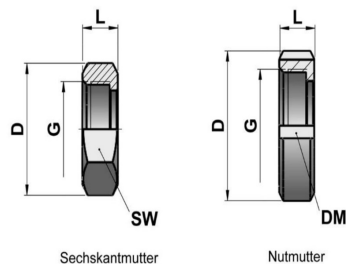
(Art.-Nr. = 4. Block Ziffer 1-3)

Artikel-Nr.	Werkstoff
010	1.4301

In folgenden Oberflächen erhältlich:

(Art.-Nr. = 4. Block Ziffer 4)

Artikel-Nr.	Oberfläche produktberührend
0	metallblank Ra<=0,6µm
1	elektropoliert Ra<=0,5µm



7.1.3 STERIL-SCHLAUCHVERSCHRAUBUNG SV MIT STERIL-ANSCHLUSS SV

7.1.3.14 ÜBERWURFMUTTER FÜR STERIL-SCHLAUCHVERSCHRAUBUNG SV-S

Größe	Artikel-Nr.	Länge L [mm]	Durchm. D [mm]	Gewinde G [mm]	SW/DM [mm]						
DIN DN04	0353 1004 0000 0101	12.00	21.70	M16x1.5	SW 19						
DIN DN06	0353 1006 0000 0101	12.00	21.70	M16x1.5	SW 19						
DIN DN08	0353 1008 0000 0101	12.00	24.50	M18x1.5	SW 21						
DIN DN10	0353 1010 0000 0101	12.00	31.00	M22x1.5	SW 27						
DIN DN15	0353 1015 0000 0101	13.00	41.30	M30x2.0	SW 36						
DIN DN20	0353 1020 0000 0101	13.00	48.30	M36x2.0	DM 42						
DIN DN25	0353 1025 0000 0101	15.00	52.00	M42x2.0	DM 46						
DIN DN32	0353 1032 0000 0101	18.00	62.00	M52x2.0	DM 56						
DIN DN40	0353 1040 0000 0101	18.00	62.00	M52x2.0	DM 62						
DIN DN50	0353 1050 0000 0101	18.00	80.00	M68x2.0	DM 80						
ISO DN06	0353 2006 0000 0101	12.00	24.50	M18x1.5	SW 21						
ISO DN08	0353 2008 0000 0101	12.00	31.00	M22x1.5	SW 27						
ISO DN10	0353 2010 0000 0101	13.00	36.50	M26x1.5	SW 32						
ISO DN15	0353 2015 0000 0101	13.00	41.30	M30x2.0	SW 36						
ISO DN20	0353 2020 0000 0101	13.00	48.30	M36x2.0	DM 42						
ISO DN25	0353 2025 0000 0101	15.00	52.00	M42x2.0	DM 46						
ISO DN32	0353 2032 0000 0101	18.00	62.00	M52x2.0	DM 62						
ISO DN40	0353 2040 0000 0101	18.00	67.00	M56x2.0	DM 67						
ISO DN50	0353 2050 0000 0101	18.00	80.00	M68x2.0	DM 80						
OD 1/2"	0353 3005 0000 0101	12.00	31.00	M22x1.5	SW 27						
OD 3/4"	0353 3007 0000 0101	13.00	36.50	M26x1.5	SW 32						
OD 1"	0353 3010 0000 0101	13.00	48.30	M36x2.0	DM 42						

*Maße auf Anfrage

In folgenden Werkstoffen erhältlich:

(Art.-Nr. = 4. Block Ziffer 1-3)

Artikel-Nr.	Werkstoff
010	1.4301

In folgenden Oberflächen erhältlich:

(Art.-Nr. = 4. Block Ziffer 4)

Artikel-Nr.	Oberfläche produktberührend
0	metallblank
1	elektropoliert



Sicherungsring

7.1.3 STERIL-SCHLAUCHVERSCHRAUBUNG SV MIT STERIL-ANSCHLUSS SV

7.1.3.15 SICHERUNGSRING FÜR STERIL-SCHLAUCHVERSCHRAUBUNGEN

Größe	Artikel-Nr.										
DIN DN04	0359 1004 0000 1000										
DIN DN06	0359 1006 0000 1000										
DIN DN08	0359 1008 0000 1000										
DIN DN10	0359 1010 0000 1000										
DIN DN15	0359 1015 0000 1000										
DIN DN20	0359 1020 0000 1000										
DIN DN25	0359 1025 0000 1000										
DIN DN32	0359 1032 0000 1000										
DIN DN40	0359 1040 0000 1000										
DIN DN50	0359 1050 0000 1000										
ISO DN06	0359 2008 0000 1000										
ISO DN08	0359 2010 0000 1000										
ISO DN10	0359 2015 0000 1000										
ISO DN15	0359 2020 0000 1000										
ISO DN20	0359 2025 0000 1000										
ISO DN25	0359 2032 0000 1000										
ISO DN32	0359 2040 0000 1000										
ISO DN40	0359 2050 0000 1000										
ISO DN50	0359 3005 0000 1000										
OD 1/2"	0359 3007 0000 1000										
OD 3/4"	0359 3010 0000 1000										
OD 1"	0359 1004 0000 1000										
OD 1 1/2"	0359 1006 0000 1000										

IS = Innensechskant

In folgenden Werkstoffen erhältlich:

(Art.-Nr. = 4. Block Ziffer 1-3)

Artikel-Nr.	Werkstoff
012	1.4310

In folgender Oberfläche erhältlich:

(Art.-Nr. = 4. Block Ziffer 4)

Artikel-Nr.	Werkstoff
8	metallblank