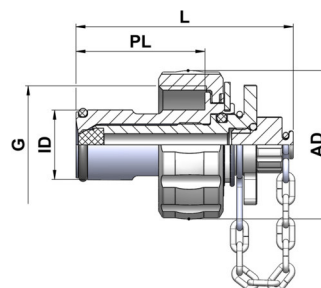


6.1.2 PROBENAHMESYSTEM FÜR INGOLDSTUTZEN

TECHNISCHE DATEN

Standard-Baugrößen	<ul style="list-style-type: none"> • Ø 25mm, PL=46 / PL=30mm / PL=50mm
Werkstoffe	<p>Produktberührt:</p> <ul style="list-style-type: none"> • Ws. 14435 BN2 (316L) • Sonderwerkstoffe wie z.B. 1.4539, Hastelloy 2.4602, Titan etc. auf Anfrage <p>Nicht Produktberührt:</p> <ul style="list-style-type: none"> • 1.4301/1.4305 oder gleichwertig
Dichtungselemente	<p>Standarddichtungen:</p> <ul style="list-style-type: none"> • EPDM • Sonderwerkstoffe auf Anfrage <p>Membran:</p> <ul style="list-style-type: none"> • Silikon
Oberflächen	<p>Produktberührte Oberflächen:</p> <ul style="list-style-type: none"> • metallblank Ra < 0,6µm • elektropoliert Ra < 0,5µm • elektropoliert Ra < 0,25µm • andere Oberflächen auf Anfrage <p>Nicht produktberührte Oberflächen:</p> <ul style="list-style-type: none"> • metallblank bzw. elektropoliert Ra > 1,6µm
Rückverfolgbarkeit	Produktberührenden Metallwerkstoffe sind mit WAZ 3.1 rückverfolgbar
Produkte	Gase und Flüssigkeiten
Betriebstemperatur	-20°C bis +140°C Siehe Temperaturbeständigkeitsliste für Dichtwerkstoffe
Betriebsdruck	16 bar
Betriebstemperatur Dichtwerkstoffe	<ul style="list-style-type: none"> • EPDM: -40°C bis +150°C • Silikon: -50°C bis +200°C, kurzzeitig bis +230°C
Kennzeichnung	Stutzen etc.: Firmenname, Artikelnummer, Größe, Werkstoff, Charge O-Ring, Membran: ohne Kennzeichnung
Zertifikate	<p>Produktberührende Teile:</p> <ul style="list-style-type: none"> • WAZ EN 10204 / 3.1 <p>Produktberührende Dichtungen:</p> <ul style="list-style-type: none"> • FDA-Konformität, USP-Class VI, TSE-frei entsprechend gewähltem Dichtwerkstoff oder Kundenwunsch <p>Membran von Probenahmesystem:</p> <ul style="list-style-type: none"> • FDA konform (§ 21 CFR 177.2600) • USP-Class VI • BFR XV. Silikon • EG Nr. 1935/2004



elpotech-Probenahmesystem für Ingoldstutzen

6.1.2 PROBENAHMESYSTEM FÜR INGOLDSTUTZEN

6.1.2.1 ELPOTECH-PROBENAHME FÜR INGOLDSTUTZEN

Größe	Artikel-Nr.	Länge L [mm]	Durchm. ID [mm]	Durchm. AD [mm]	Paßlänge PL						
ø 25mm, PL 46mm	1680 0025 0000 0301	78.50	24.90	53.00	46.00						
ø 25mm, PL 30mm	1680 0025 0030 0301	62.50	24.90	53.00	30.00						
ø 25mm, PL 50mm	1680 0025 0050 0301	82.50	24.90	53.00	50.00						

In folgenden Werkstoffen erhältlich:

(Art.-Nr. = 4. Block Ziffer 1-3)

Artikel-Nr.	Werkstoff
030	1.4435 BN2
045	1.4539
060	2.4602 Hastelloy
070	Titan Grade 2

In folgenden Oberflächen erhältlich:

(Art.-Nr. = 4. Block Ziffer 4)

Artikel-Nr.	Oberfläche produktberührend
0	metallblank Ra<=0,6µm
1	elektropoliert Ra<=0,5µm
2	elektropoliert Ra<=0,25µm



Probenahme-Membran

6.1.2 PROBENAHMESYSTEM FÜR INGOLDSTUTZEN

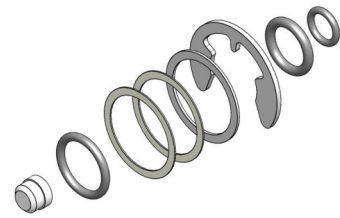
6.1.2.2 PROBENAHME-MEMBRAN Ø 25mm SILIKON

Größe	Artikel-Nr.										
Ø 25mm	1621 0025 0000 1030										

In folgenden Werkstoffen erhältlich:

(Art.-Nr. = 4. Block Ziffer 1-4)

Artikel-Nr.	Werkstoff
1030	SILIKON



Ersatzteilkit elpotech-Probenahme

6.1.2 PROBEHAHMESYSTEM FÜR INGOLDSTUTZEN

6.1.2.3 ERSATZTEIL-KIT FÜR PROBEHAHMESYSTEM FÜR INGOLDSTUTZEN

Größe	Artikel-Nr.									
ø 25mm	1687 0025 0000 1030									

Werkstoff
1.4301
A2
PTFE
EPDM
SILIKON