



4.7 STERIL-BLENDE FÜR STERIL-VERBINDUNG SV

TECHNISCHE DATEN

Standard-Baugrößen	<ul style="list-style-type: none"> • DIN DN10 - DIN DN150 • ISO DN08 - ISO DN100 • OD 1/2" - 4"
Werkstoffe	Produktberührt: <ul style="list-style-type: none"> • Ws. 14435 (316L), Delta-Ferrit <= 3% • Sonderwerkstoffe wie z.B. 1.4404, 1.4539, Hastelloy 2.4602, Titan etc. auf Anfrage
Dichtungselemente	Standarddichtungen: <ul style="list-style-type: none"> • EPDM • Silikon und Sonderdichtwerkstoffe auf Anfrage
Oberflächen	Produktberührte Oberflächen: <ul style="list-style-type: none"> • metallblank Ra < 0,6µm • elektropoliert Ra < 0,5µm • elektropoliert Ra < 0,25µm • andere Oberflächen auf Anfrage
Rückverfolgbarkeit	Alle produktberührenden Metallwerkstoffe sind mit WAZ 3.1 rückverfolgbar
Produkte	Gase und Flüssigkeiten
Betriebstemperatur	-10°C bis +140°C
Betriebsdruck	16 bar
Betriebstemperatur Dichtwerkstoffe	• EPDM: -40°C bis +90°C, kurzzeitig bis +140°C
Normen	Rohranschlussmaße: <ul style="list-style-type: none"> • DIN (DIN11866 Reihe A) • ISO (DIN11866 Reihe B) • OD (DIN11866 Reihe C)
Blende	Bohrungsdurchmesser bei Blende mit Bohrung: 2mm andere Bohrungsdurchmesser auf Anfrage
Kennzeichnung	Blende: ohne Kennzeichnung O-Ring: ohne Kennzeichnung
Zertifikate	Produktberührende Teile: <ul style="list-style-type: none"> • WAZ EN 10204 / 3.1 Produktberührende Dichtungen: <ul style="list-style-type: none"> • FDA-Konformität, USP-Class VI, TSE-frei entsprechend gewähltem Dichtwerkstoff oder Kundenwunsch



Blende ohne Bohrung kpl.
für Sterilverbindung sv

4.7 STERIL-BLENDEN FÜR STERIL-ANSCHLUSS SV

4.7.1 BLENDE OHNE BOHRUNG KPL. MIT O-RING FÜR STERIL-VERBINDUNG SV

Größe	Artikel-Nr.	Länge L [mm]											
DIN DN10	4822 1010 0002 0301	2.00											
DIN DN15	4822 1015 0002 0301	2.00											
DIN DN20	4822 1020 0002 0301	2.00											
DIN DN25	4822 1025 0002 0301	2.00											
DIN DN32	4822 1032 0002 0301	2.00											
DIN DN40	4822 1040 0002 0301	2.00											
DIN DN50	4822 1050 0002 0301	3.00											
DIN DN65	4822 1065 0002 0301	3.00											
DIN DN80	4822 1080 0002 0301	3.00											
DIN DN100	4822 1100 0002 0301	3.00											
ISO DN08	4822 2008 0002 0301	2.00											
ISO DN10	4822 2010 0002 0301	2.00											
ISO DN15	4822 2015 0002 0301	2.00											
ISO DN20	4822 2020 0002 0301	2.00											
ISO DN25	4822 2025 0002 0301	2.00											
ISO DN32	4822 2032 0002 0301	2.00											
ISO DN40	4822 2040 0002 0301	2.00											
ISO DN50	4822 2050 0002 0301	2.00											
ISO DN65	4822 2065 0002 0301	3.00											
ISO DN80	4822 2080 0002 0301	3.00											
ISO DN100	4822 2100 0002 0301	3.00											
OD 1/2"	4822 3005 0002 0301	2.00											
OD 3/4"	4822 3007 0002 0301	2.00											
OD 1"	4822 3010 0002 0301	2.00											
OD 1 1/2"	4822 3015 0002 0301	2.00											
OD 2"	4822 3020 0000 0301	2.00											
OD 2 1/2"	4822 3025 0002 0301	2.00											
OD 3"	4822 3030 0002 0301	2.00											
OD 4"	4822 3040 0002 0301	3.00											

In folgenden Werkstoffen erhältlich:

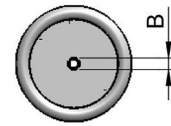
(Art.-Nr. = 4. Block Ziffer 1-3)

Artikel-Nr.	Werkstoff
030	1.4435 BN2
045	1.4539
060	2.4602 Hastelloy
070	Titan Grade 2

In folgenden Oberflächen erhältlich:

(Art.-Nr. = 4. Block Ziffer 4)

Artikel-Nr.	Oberfläche produktberührend
0	metallblank Ra<=0,6µm
1	elektropoliert Ra<=0,5µm
2	elektropoliert Ra<=0,25µm



Blende mit zentr. Bohrung kpl für Steril-Verbindung sv

4.7 STERIL-BLENDEN FÜR STERIL-ANSCHLUSS SV

4.7.2 BLENDE MIT ZENTRISCHER BOHRUNG KPL. MIT O-RING FÜR STERIL-VERBINDUNG SV

Größe	Artikel-Nr.	Länge L [mm]											
DIN DN10	4823 1010 0002 0301	2.00											
DIN DN15	4823 1015 0002 0301	2.00											
DIN DN20	4823 1020 0002 0301	2.00											
DIN DN25	4823 1025 0002 0301	2.00											
DIN DN32	4823 1032 0002 0301	2.00											
DIN DN40	4823 1040 0002 0301	2.00											
DIN DN50	4823 1050 0002 0301	3.00											
DIN DN65	4823 1065 0002 0301	3.00											
DIN DN80	4823 1080 0002 0301	3.00											
DIN DN100	4823 1100 0002 0301	3.00											
ISO DN08	4823 2008 0002 0301	2.00											
ISO DN10	4823 2010 0002 0301	2.00											
ISO DN15	4823 2015 0002 0301	2.00											
ISO DN20	4823 2020 0002 0301	2.00											
ISO DN25	4823 2025 0002 0301	2.00											
ISO DN32	4823 2032 0002 0301	2.00											
ISO DN40	4823 2040 0002 0301	2.00											
ISO DN50	4823 2050 0002 0301	2.00											
ISO DN65	4823 2065 0002 0301	3.00											
ISO DN80	4823 2080 0002 0301	3.00											
ISO DN100	4823 2100 0002 0301	3.00											
OD 1/2"	4823 3005 0002 0301	2.00											
OD 3/4"	4823 3007 0002 0301	2.00											
OD 1"	4823 3010 0002 0301	2.00											
OD 1 1/2"	4823 3015 0002 0301	2.00											
OD 2"	4823 3020 0000 0301	2.00											
OD 2 1/2"	4823 3025 0002 0301	2.00											
OD 3"	4823 3030 0002 0301	2.00											
OD 4"	4823 3040 0002 0301	3.00											

In folgenden Werkstoffen erhältlich:

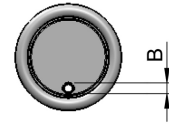
(Art.-Nr. = 4. Block Ziffer 1-3)

Artikel-Nr.	Werkstoff
030	1.4435 BN2
045	1.4539
060	2.4602 Hastelloy
070	Titan Grade 2

In folgenden Oberflächen erhältlich:

(Art.-Nr. = 4. Block Ziffer 4)

Artikel-Nr.	Oberfläche produktberührend
0	metallblank Ra<=0,6µm
1	elektropoliert Ra<=0,5µm
2	elektropoliert Ra<=0,25µm



Blende mit exzentrischer Bohrung kpl. für Steril-Verbindung sv

4.7 STERIL-BLENDEN FÜR STERIL-VERBINDUNG SV

4.7.3 BLENDE MIT EXZENTRISCHER BORHUNG KPL. MIT O-RING FÜR STERIL-VERBINDUNG SV

Größe	Artikel-Nr.	Länge L [mm]	Bohrung B [mm]										
DIN DN10	4827 1010 0000 0301	2.00	2.00*										
DIN DN15	4827 1015 0000 0301	2.00	2.00*										
DIN DN20	4827 1020 0000 0301	2.00	2.00*										
DIN DN25	4827 1025 0000 0301	2.00	2.00*										
DIN DN32	4827 1032 0000 0301	2.00	2.00*										
DIN DN40	4827 1040 0000 0301	2.00	2.00*										
DIN DN50	4827 1050 0000 0301	2.00	2.00*										
DIN DN65	4827 1065 0000 0301	3.00	2.00*										
DIN DN80	4827 1080 0000 0301	3.00	2.00*										
DIN DN100	4827 1100 0000 0301	3.00	2.00*										
ISO DN08	4827 2008 0000 0301	2.00	2.00*										
ISO DN10	4827 2010 0000 0301	2.00	2.00*										
ISO DN15	4827 2015 0000 0301	2.00	2.00*										
ISO DN20	4827 2020 0000 0301	2.00	2.00*										
ISO DN25	4827 2025 0000 0301	2.00	2.00*										
ISO DN32	4827 2032 0000 0301	2.00	2.00*										
ISO DN40	4827 2040 0000 0301	2.00	2.00*										
ISO DN50	4827 2050 0000 0301	2.00	2.00*										
ISO DN65	4827 2065 0000 0301	3.00	2.00*										
ISO DN80	4827 2080 0000 0301	3.00	2.00*										
ISO DN100	4827 2100 0000 0301	3.00	2.00*										
OD 1/2"	4827 3005 0000 0301	2.00	2.00*										
OD 3/4"	4827 3007 0000 0301	2.00	2.00*										
OD 1"	4827 3010 0000 0301	2.00	2.00*										
OD 1 1/2"	4827 3015 0000 0301	2.00	2.00*										
OD 2"	4827 3020 0000 0301	2.00	2.00*										
OD 2 1/2"	4827 3025 0000 0301	2.00	2.00*										
OD 3"	4827 3030 0000 0301	2.00	2.00*										
OD 4"	4827 3040 0000 0301	3.00	2.00*										

*abweichende Bohrung bitte angeben

In folgenden Werkstoffen erhältlich:

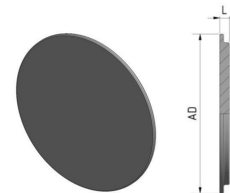
(Art.-Nr. = 4. Block Ziffer 1-3)

Artikel-Nr.	Werkstoff
030	1.4435 BN2
045	1.4539
060	2.4602 Hastelloy
070	Titan Grade 2

In folgenden Oberflächen erhältlich:

(Art.-Nr. = 4. Block Ziffer 4)

Artikel-Nr.	Oberfläche produktberührend
0	metallblank Ra<=0,6µm
1	elektropoliert Ra<=0,5µm
2	elektropoliert Ra<=0,25µm



Blende ohne Bohrung für Steril-Verbindung sv

4.7 STERIL-BLENDEN FÜR STERIL-ANSCHLUSS SV

4.7.4 BLENDE OHNE BOHRUNG FÜR STERIL-VERBINDUNG SV

Größe	Artikel-Nr.	Länge L [mm]											
DIN DN10	4802 1010 0002 0301	2.00											
DIN DN15	4802 1015 0002 0301	2.00											
DIN DN20	4802 1020 0002 0301	2.00											
DIN DN25	4802 1025 0002 0301	2.00											
DIN DN32	4802 1032 0002 0301	2.00											
DIN DN40	4802 1040 0002 0301	2.00											
DIN DN50	4802 1050 0002 0301	3.00											
DIN DN65	4802 1065 0002 0301	3.00											
DIN DN80	4802 1080 0002 0301	3.00											
DIN DN100	4802 1100 0002 0301	3.00											
ISO DN08	4802 2008 0002 0301	2.00											
ISO DN10	4802 2010 0002 0301	2.00											
ISO DN15	4802 2015 0002 0301	2.00											
ISO DN20	4802 2020 0002 0301	2.00											
ISO DN25	4802 2025 0002 0301	2.00											
ISO DN32	4802 2032 0002 0301	2.00											
ISO DN40	4802 2040 0002 0301	2.00											
ISO DN50	4802 2050 0002 0301	2.00											
ISO DN65	4802 2065 0002 0301	3.00											
ISO DN80	4802 2080 0002 0301	3.00											
ISO DN100	4802 2100 0002 0301	3.00											
OD 1/2"	4802 3005 0002 0301	2.00											
OD 3/4"	4802 3007 0002 0301	2.00											
OD 1"	4802 3010 0002 0301	2.00											
OD 1 1/2"	4802 3015 0002 0301	2.00											
OD 2"	4802 3020 0000 0301	2.00											
OD 2 1/2"	4802 3025 0002 0301	2.00											
OD 3"	4802 3030 0002 0301	2.00											
OD 4"	4802 3040 0002 0301	3.00											

In folgenden Werkstoffen erhältlich:

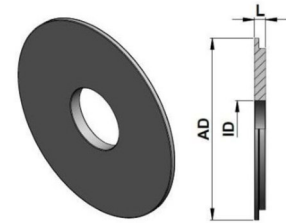
(Art.-Nr. = 4. Block Ziffer 1-3)

Artikel-Nr.	Werkstoff
030	1.4435 BN2
045	1.4539
060	2.4602 Hastelloy
070	Titan Grade 2

In folgenden Oberflächen erhältlich:

(Art.-Nr. = 4. Block Ziffer 4)

Artikel-Nr.	Oberfläche produktberührend
0	metallblank Ra<=0,6µm
1	elektropoliert Ra<=0,5µm
2	elektropoliert Ra<=0,25µm



Blende mit zentrischer Bohrung für Steril-Verbindung sv

4.7 STERIL-BLENDE FÜR STERIL-VERBINDUNG SV

4.7.5 BLENDE MIT ZENTRISCHER BORHUNG FÜR STERIL-VERBINDUNG SV

Größe	Artikel-Nr.	Länge L [mm]	Bohrung ID [mm]										
DIN DN10	4807 1010 0000 0301	2.00	2.00*										
DIN DN15	4807 1015 0000 0301	2.00	2.00*										
DIN DN20	4807 1020 0000 0301	2.00	2.00*										
DIN DN25	4807 1025 0000 0301	2.00	2.00*										
DIN DN32	4807 1032 0000 0301	2.00	2.00*										
DIN DN40	4807 1040 0000 0301	2.00	2.00*										
DIN DN50	4807 1050 0000 0301	2.00	2.00*										
DIN DN65	4807 1065 0000 0301	3.00	2.00*										
DIN DN80	4807 1080 0000 0301	3.00	2.00*										
DIN DN100	4807 1100 0000 0301	3.00	2.00*										
ISO DN08	4807 2008 0000 0301	2.00	2.00*										
ISO DN10	4807 2010 0000 0301	2.00	2.00*										
ISO DN15	4807 2015 0000 0301	2.00	2.00*										
ISO DN20	4807 2020 0000 0301	2.00	2.00*										
ISO DN25	4807 2025 0000 0301	2.00	2.00*										
ISO DN32	4807 2032 0000 0301	2.00	2.00*										
ISO DN40	4807 2040 0000 0301	2.00	2.00*										
ISO DN50	4807 2050 0000 0301	2.00	2.00*										
ISO DN65	4807 2065 0000 0301	3.00	2.00*										
ISO DN80	4807 2080 0000 0301	3.00	2.00*										
ISO DN100	4807 2100 0000 0301	3.00	2.00*										
OD 1/2"	4807 3005 0000 0301	2.00	2.00*										
OD 3/4"	4807 3007 0000 0301	2.00	2.00*										
OD 1"	4807 3010 0000 0301	2.00	2.00*										
OD 1 1/2"	4807 3015 0000 0301	2.00	2.00*										
OD 2"	4807 3020 0000 0301	2.00	2.00*										
OD 2 1/2"	4807 3025 0000 0301	2.00	2.00*										
OD 3"	4807 3030 0000 0301	2.00	2.00*										
OD 4"	4807 3040 0000 0301	3.00	2.00*										

*abweichende Bohrung bitte angeben

In folgenden Werkstoffen erhältlich:

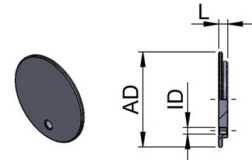
(Art.-Nr. = 4. Block Ziffer 1-3)

Artikel-Nr.	Werkstoff
030	1.4435 BN2
045	1.4539
060	2.4602 Hastelloy
070	Titan Grade 2

In folgenden Oberflächen erhältlich:

(Art.-Nr. = 4. Block Ziffer 4)

Artikel-Nr.	Oberfläche produktberührend
0	metallblank Ra<=0,6µm
1	elektropoliert Ra<=0,5µm
2	elektropoliert Ra<=0,25µm



Blende mit exzentrischer Bohrung für Steril-Verbindung sv

4.7 STERIL-BLENDEN FÜR STERIL-VERBINDUNG SV

4.7.6 BLENDE MIT EXZENTRISCHER BORHUNG FÜR STERIL-VERBINDUNG SV

Größe	Artikel-Nr.	Länge L [mm]	Bohrung B [mm]										
DIN DN10	4808 1010 0000 0301	2.00	2.00*										
DIN DN15	4808 1015 0000 0301	2.00	2.00*										
DIN DN20	4808 1020 0000 0301	2.00	2.00*										
DIN DN25	4808 1025 0000 0301	2.00	2.00*										
DIN DN32	4808 1032 0000 0301	2.00	2.00*										
DIN DN40	4808 1040 0000 0301	2.00	2.00*										
DIN DN50	4808 1050 0000 0301	2.00	2.00*										
DIN DN65	4808 1065 0000 0301	3.00	2.00*										
DIN DN80	4808 1080 0000 0301	3.00	2.00*										
DIN DN100	4808 1100 0000 0301	3.00	2.00*										
ISO DN08	4808 2008 0000 0301	2.00	2.00*										
ISO DN10	4808 2010 0000 0301	2.00	2.00*										
ISO DN15	4808 2015 0000 0301	2.00	2.00*										
ISO DN20	4808 2020 0000 0301	2.00	2.00*										
ISO DN25	4808 2025 0000 0301	2.00	2.00*										
ISO DN32	4808 2032 0000 0301	2.00	2.00*										
ISO DN40	4808 2040 0000 0301	2.00	2.00*										
ISO DN50	4808 2050 0000 0301	2.00	2.00*										
ISO DN65	4808 2065 0000 0301	3.00	2.00*										
ISO DN80	4808 2080 0000 0301	3.00	2.00*										
ISO DN100	4808 2100 0000 0301	3.00	2.00*										
OD 1/2"	4808 3005 0000 0301	2.00	2.00*										
OD 3/4"	4808 3007 0000 0301	2.00	2.00*										
OD 1"	4808 3010 0000 0301	2.00	2.00*										
OD 1 1/2"	4808 3015 0000 0301	2.00	2.00*										
OD 2"	4808 3020 0000 0301	2.00	2.00*										
OD 2 1/2"	4808 3025 0000 0301	2.00	2.00*										
OD 3"	4808 3030 0000 0301	2.00	2.00*										
OD 4"	4808 3040 0000 0301	3.00	2.00*										

*abweichende Bohrung bitte angeben

In folgenden Werkstoffen erhältlich:

(Art.-Nr. = 4. Block Ziffer 1-3)

Artikel-Nr.	Werkstoff
030	1.4435 BN2
045	1.4539
060	2.4602 Hastelloy
070	Titan Grade 2

In folgenden Oberflächen erhältlich:

(Art.-Nr. = 4. Block Ziffer 4)

Artikel-Nr.	Oberfläche produktberührend
0	metallblank Ra<=0,6µm
1	elektropoliert Ra<=0,5µm
2	elektropoliert Ra<=0,25µm



4.7 STERIL-BLENDEN FÜR STERIL-VERBINDUNG SV

4.7.7 GESCHLITZER O-RING FÜR SIEBE UND BLENDEN FÜR STERIL-VERBINDUNG SV

Größe	Artikel-Nr.											
DIN DN10	4814 1010 0000 1000											
DIN DN15	4814 1015 0000 1000											
DIN DN20	4814 1020 0000 1000											
DIN DN25	4814 1025 0000 1000											
DIN DN32	4814 1032 0000 1000											
DIN DN40	4814 1040 0000 1000											
DIN DN50	4814 1050 0000 1000											
DIN DN65	4814 1065 0000 1000											
DIN DN80	4814 1080 0000 1000											
DIN DN100	4814 1100 0000 1000											
ISO DN08	4814 2008 0000 1000											
ISO DN10	4814 2010 0000 1000											
ISO DN15	4814 2015 0000 1000											
ISO DN20	4814 2020 0000 1000											
ISO DN25	4814 2025 0000 1000											
ISO DN32	4814 2032 0000 1000											
ISO DN40	4814 2040 0000 1000											
ISO DN50	4814 2050 0000 1000											
ISO DN65	4814 2065 0000 1000											
ISO DN80	4814 2080 0000 1000											
ISO DN100	4814 2100 0000 1000											
OD 1/2"	4814 3005 0000 1000											
OD 3/4"	4814 3007 0000 1000											
OD 1"	4814 3010 0000 1000											
OD 1 1/2"	4814 3015 0000 1000											
OD 2"	4814 3020 0000 1000											
OD 2 1/2"	4814 3025 0000 1000											
OD 3"	4814 3030 0000 1000											
OD 4"	4814 3040 0000 1000											

In folgenden Werkstoffen erhältlich:

(Art.-Nr. = 4. Block Ziffer 1-4)

Artikel-Nr.	Werkstoff
1000	EPDM
1030	Silikon