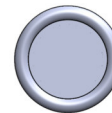


4.6 STERIL-BLENDE FÜR ASEPTIK-VERBINDUNG DIN11864

TECHNISCHE DATEN

Standard-Baugrößen	<ul style="list-style-type: none"> • DIN DN10 - DIN DN100 • ISO DN08 - ISO DN100 • OD 1/2" - 4"
Werkstoffe	Produktberührt: <ul style="list-style-type: none"> • Ws. 14435 (316L), Delta-Ferrit <= 3% • Sonderwerkstoffe wie z.B. 1.4404, 1.4539, Hastelloy 2.4602, Titan etc. auf Anfrage
Dichtungselemente	Standarddichtungen: <ul style="list-style-type: none"> • EPDM • Silikon und Sonderdichtwerkstoffe auf Anfrage
Oberflächen	Produktberührte Oberflächen: <ul style="list-style-type: none"> • metallblank Ra < 0,6µm • elektropoliert Ra < 0,5µm • elektropoliert Ra < 0,25µm • andere Oberflächen auf Anfrage
Rückverfolgbarkeit	Alle produktberührenden Metallwerkstoffe sind mit WAZ 3.1 rückverfolgbar
Produkte	Gase und Flüssigkeiten
Betriebstemperatur	-10°C bis +140°C
Betriebsdruck	16 bar
Betriebstemperatur Dichtwerkstoffe	• EPDM: -40°C bis +160°C, kurzzeitig bis +170°C
Normen	Rohranschlussmaße: <ul style="list-style-type: none"> • DIN (DIN11866 Reihe A) • ISO (DIN11866 Reihe B) • OD (DIN11866 Reihe C)
Blende	Bohrungsdurchmesser bei Blende mit Bohrung: 2mm andere Bohrungsdurchmesser auf Anfrage
Kennzeichnung	Blende: ohne Kennzeichnung O-Ring: ohne Kennzeichnung
Zertifikate	Produktberührende Teile: <ul style="list-style-type: none"> • WAZ EN 10204 / 3.1 Produktberührende Dichtungen: <ul style="list-style-type: none"> • FDA-Konformität, USP-Class VI, TSE-frei entsprechend gewähltem Dichtwerkstoff oder Kundenwunsch



Blende ohne Bohrung kpl.
für Aseptikverbindung DIN 11864

4820 2015 0000 0301

4.6 STERIL-BLENDEN FÜR ASEPTIK-VERBINDUNG DIN11864

4.6.1 BLENDE OHNE BOHRUNG KPL. MIT DICHTUNG FÜR ASEPTIK-VERBINDUNG DIN11864

Größe	Artikel-Nr.	Bohrung B (mm)											
DIN DN10	4820 1010 0002 0301	2.00*											
DIN DN15	4820 1015 0002 0301	2.00*											
DIN DN20	4820 1020 0002 0301	2.00*											
DIN DN25	4820 1025 0002 0301	2.00*											
DIN DN32	4820 1032 0002 0301	2.00*											
DIN DN40	4820 1040 0002 0301	2.00*											
DIN DN50	4820 1050 0002 0301	2.00*											
DIN DN65	4820 1065 0002 0301	2.00*											
DIN DN80	4820 1080 0002 0301	2.00*											
DIN DN100	4820 1100 0002 0301	2.00*											
ISO DN08	4820 2008 0002 0301	2.00*											
ISO DN10	4820 2010 0002 0301	2.00*											
ISO DN15	4820 2015 0002 0301	2.00*											
ISO DN20	4820 2020 0002 0301	2.00*											
ISO DN25	4820 2025 0002 0301	2.00*											
ISO DN32	4820 2032 0002 0301	2.00*											
ISO DN40	4820 2040 0002 0301	2.00*											
ISO DN50	4820 2050 0002 0301	2.00*											
ISO DN65	4820 2065 0002 0301	2.00*											
ISO DN80	4820 2080 0002 0301	2.00*											
ISO DN100	4820 2100 0002 0301	2.00*											
OD 1/2"	4820 3005 0002 0301	2.00*											
OD 3/4"	4820 3007 0002 0301	2.00*											
OD 1"	4820 3010 0002 0301	2.00*											
OD 1 1/2"	4820 3015 0002 0301	2.00*											
OD 2"	4820 3020 0000 0301	2.00*											
OD 2 1/2"	4820 3025 0002 0301	2.00*											
OD 3"	4820 3030 0002 0301	2.00*											
OD 4"	4820 3040 0002 0301	2.00*											

*abweichende Bohrung bitte angeben

In folgenden Werkstoffen erhältlich:

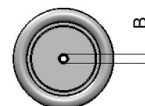
(Art.-Nr. = 4. Block Ziffer 1-3)

Artikel-Nr.	Werkstoff
030	1.4435 BN2
045	1.4539
060	2.4602 Hastelloy
070	Titan Grade 2

In folgenden Oberflächen erhältlich:

(Art.-Nr. = 4. Block Ziffer 4)

Artikel-Nr.	Oberfläche produktberührend
0	metallblank Ra<=0,6µm
1	elektropoliert Ra<=0,5µm
2	elektropoliert Ra<=0,25µm



Blende mit Bohrung
für Aseptikverbindung DIN11864

4.6 STERIL-BLENDEN FÜR ASEPTIK-VERBINDUNG DIN11864

4.6.2 BLENDE MIT ZENTRISCHER BOHRUNG KPL. MIT DICHTUNG FÜR ASEPTIK-VERBINDUNG DIN11864

Größe	Artikel-Nr.	Bohrung B (mm)											
DIN DN10	4821 1010 0002 0301	2.00*											
DIN DN15	4821 1015 0002 0301	2.00*											
DIN DN20	4821 1020 0002 0301	2.00*											
DIN DN25	4821 1025 0002 0301	2.00*											
DIN DN32	4821 1032 0002 0301	2.00*											
DIN DN40	4821 1040 0002 0301	2.00*											
DIN DN50	4821 1050 0002 0301	2.00*											
DIN DN65	4821 1065 0002 0301	2.00*											
DIN DN80	4821 1080 0002 0301	2.00*											
DIN DN100	4821 1100 0002 0301	2.00*											
ISO DN08	4821 2008 0002 0301	2.00*											
ISO DN10	4821 2010 0002 0301	2.00*											
ISO DN15	4821 2015 0002 0301	2.00*											
ISO DN20	4821 2020 0002 0301	2.00*											
ISO DN25	4821 2025 0002 0301	2.00*											
ISO DN32	4821 2032 0002 0301	2.00*											
ISO DN40	4821 2040 0002 0301	2.00*											
ISO DN50	4821 2050 0002 0301	2.00*											
ISO DN65	4821 2065 0002 0301	2.00*											
ISO DN80	4821 2080 0002 0301	2.00*											
ISO DN100	4821 2100 0002 0301	2.00*											
OD 1/2"	4821 3005 0002 0301	2.00*											
OD 3/4"	4821 3007 0002 0301	2.00*											
OD 1"	4821 3010 0002 0301	2.00*											
OD 1 1/2"	4821 3015 0002 0301	2.00*											
OD 2"	4821 3020 0000 0301	2.00*											
OD 2 1/2"	4821 3025 0002 0301	2.00*											
OD 3"	4821 3030 0002 0301	2.00*											
OD 4"	4821 3040 0002 0301	2.00*											

*abweichende Bohrung bitte angeben

In folgenden Werkstoffen erhältlich:

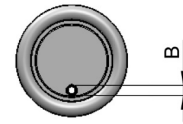
(Art.-Nr. = 4. Block Ziffer 1-3)

Artikel-Nr.	Werkstoff
030	1.4435 BN2
045	1.4539
060	2.4602 Hastelloy
070	Titan Grade 2

In folgenden Oberflächen erhältlich:

(Art.-Nr. = 4. Block Ziffer 4)

Artikel-Nr.	Oberfläche produktberührend
0	metallblank Ra<=0,6µm
1	elektropoliert Ra<=0,5µm
2	elektropoliert Ra<=0,25µm



Blende mit exzentrischer Bohrung für Aseptikverbindung DIN11864

4.6 STERIL-BLENDEN FÜR ASEPTIK-VERBINDUNG DIN11864

4.6.3 BLENDE MIT EXZENTRISCHER BOHRUNG KPL. MIT DICHTUNG FÜR ASEPTIK-VERBINDUNG DIN11864

Größe	Artikel-Nr.	Bohrung B (mm)											
DIN DN10	4826 1010 0002 0301	2.00*											
DIN DN15	4826 1015 0002 0301	2.00*											
DIN DN20	4826 1020 0002 0301	2.00*											
DIN DN25	4826 1025 0002 0301	2.00*											
DIN DN32	4826 1032 0002 0301	2.00*											
DIN DN40	4826 1040 0002 0301	2.00*											
DIN DN50	4826 1050 0002 0301	2.00*											
DIN DN65	4826 1065 0002 0301	2.00*											
DIN DN80	4826 1080 0002 0301	2.00*											
DIN DN100	4826 1100 0002 0301	2.00*											
ISO DN08	4826 2008 0002 0301	2.00*											
ISO DN10	4826 2010 0002 0301	2.00*											
ISO DN15	4826 2015 0002 0301	2.00*											
ISO DN20	4826 2020 0002 0301	2.00*											
ISO DN25	4826 2025 0002 0301	2.00*											
ISO DN32	4826 2032 0002 0301	2.00*											
ISO DN40	4826 2040 0002 0301	2.00*											
ISO DN50	4826 2050 0002 0301	2.00*											
ISO DN65	4826 2065 0002 0301	2.00*											
ISO DN80	4826 2080 0002 0301	2.00*											
ISO DN100	4826 2100 0002 0301	2.00*											
OD 1/2"	4826 3005 0002 0301	2.00*											
OD 3/4"	4826 3007 0002 0301	2.00*											
OD 1"	4826 3010 0002 0301	2.00*											
OD 1 1/2"	4826 3015 0002 0301	2.00*											
OD 2"	4826 3020 0000 0301	2.00*											
OD 2 1/2"	4826 3025 0002 0301	2.00*											
OD 3"	4826 3030 0002 0301	2.00*											
OD 4"	4826 3040 0002 0301	2.00*											

*abweichende Bohrung bitte angeben

In folgenden Werkstoffen erhältlich:

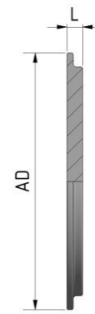
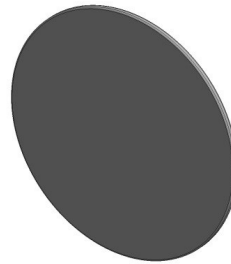
(Art.-Nr. = 4. Block Ziffer 1-3)

Artikel-Nr.	Werkstoff
030	1.4435 BN2
045	1.4539
060	2.4602 Hastelloy
070	Titan Grade 2

In folgenden Oberflächen erhältlich:

(Art.-Nr. = 4. Block Ziffer 4)

Artikel-Nr.	Oberfläche produktberührend
0	metallblank Ra<=0,6µm
1	elektropoliert Ra<=0,5µm
2	elektropoliert Ra<=0,25µm



4.6 STERIL-BLENDEN FÜR ASEPTIK-VERBINDUNG DIN11864

4.6.4 BLENDE OHNE BORHUNG FÜR ASEPTIK-VERBINDUNG DIN11864

Größe	Artikel-Nr.	Länge L [mm]										
DIN DN10	4800 1010 0000 0301	2.50										
DIN DN15	4800 1015 0000 0301	2.50										
DIN DN20	4800 1020 0000 0301	2.50										
DIN DN25	4800 1025 0000 0301	2.50										
DIN DN32	4800 1032 0000 0301	3.00										
DIN DN40	4800 1040 0000 0301	3.00										
DIN DN50	4800 1050 0000 0301	3.00										
DIN DN65	4800 1065 0000 0301	3.00										
DIN DN80	4800 1080 0000 0301	3.00										
DIN DN100	4800 1100 0000 0301	3.00										
ISO DN08	4800 2008 0000 0301	2.00										
ISO DN10	4800 2010 0000 0301	2.00										
ISO DN15	4800 2015 0000 0301	2.00										
ISO DN20	4800 2020 0000 0301	2.00										
ISO DN25	4800 2025 0000 0301	2.00										
ISO DN32	4800 2032 0000 0301	2.00										
ISO DN40	4800 2040 0000 0301	2.00										
ISO DN50	4800 2050 0000 0301	2.00										
ISO DN65	4800 2065 0000 0301	3.00										
ISO DN80	4800 2080 0000 0301	3.00										
ISO DN100	4800 2100 0000 0301	3.00										
OD 1/2"	4800 3005 0000 0301	2.00										
OD 3/4"	4800 3007 0000 0301	2.00										
OD 1"	4800 3010 0000 0301	2.00										
OD 1 1/2"	4800 3015 0000 0301	2.00										
OD 2"	4800 3020 0000 0301	2.00										
OD 2 1/2"	4800 3025 0000 0301	2.00										
OD 3"	4800 3030 0000 0301	3.00										
OD 4"	4800 3040 0000 0301	3.00										

In folgenden Werkstoffen erhältlich:

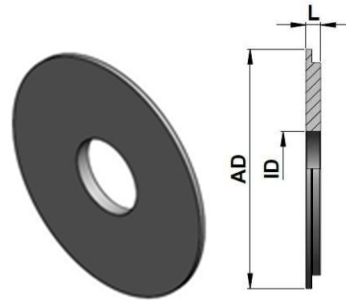
(Art.-Nr. = 4. Block Ziffer 1-3)

Artikel-Nr.	Werkstoff
030	1.4435 BN2
045	1.4539
060	2.4602 Hastelloy
070	Titan Grade 2

In folgenden Oberflächen erhältlich:

(Art.-Nr. = 4. Block Ziffer 4)

Artikel-Nr.	Oberfläche produktberührend
0	metallblank Ra<=0,6µm
1	elektropoliert Ra<=0,5µm
2	elektropoliert Ra<=0,25µm



4.6 STERIL-BLENDEN FÜR ASEPTIK-VERBINDUNG DIN11864

4.6.5 BLENDE MIT ZENTRISCHER BOHRUNG FÜR ASEPTIK-VERBINDUNG DIN11864

Größe	Artikel-Nr.	Durchm. AD (mm)	Bohrung B (mm)										
DIN DN10	4801 1010 0002 0301	15.20	2.00*										
DIN DN15	4801 1015 0002 0301	21.20	2.00*										
DIN DN20	4801 1020 0002 0301	25.20	2.00*										
DIN DN25	4801 1025 0002 0301	31.20	2.00*										
DIN DN32	4801 1032 0002 0301	38.00	2.00*										
DIN DN40	4801 1040 0002 0301	43.20	2.00*										
DIN DN50	4801 1050 0002 0301	55.20	2.00*										
DIN DN65	4801 1065 0002 0301	72.00	2.00*										
DIN DN80	4801 1080 0002 0301	86.20	2.00*										
DIN DN100	4801 1100 0002 0301	106.00	2.00*										
ISO DN08	4801 2008 0002 0301	15.20	2.00*										
ISO DN10	4801 2010 0002 0301	19.20	2.00*										
ISO DN15	4801 2015 0002 0301	23.20	2.00*										
ISO DN20	4801 2020 0002 0301	29.20	2.00*										
ISO DN25	4801 2025 0002 0301	35.20	2.00*										
ISO DN32	4801 2032 0002 0301	43.70	2.00*										
ISO DN40	4801 2040 0002 0301	49.70	2.00*										
ISO DN50	4801 2050 0002 0301	61.70	2.00*										
ISO DN65	4801 2065 0002 0301	76.70	2.00*										
ISO DN80	4801 2080 0002 0301	89.70	2.00*										
ISO DN100	4801 2100 0002 0301	115.00	2.00*										
OD 1/2"	4801 3005 0002 0301	15.20	2.00*										
OD 3/4"	4801 3007 0002 0301	21.20	2.00*										
OD 1"	4801 3010 0002 0301	27.20	2.00*										
OD 1 1/2"	4801 3015 0002 0301	41.00	2.00*										
OD 2"	4801 3020 0000 0301	54.00	2.00*										
OD 2 1/2"	4801 3025 0002 0301	66.00	2.00*										
OD 3"	4801 3030 0002 0301	79.00	2.00*										
OD 4"	4801 3040 0002 0301	104.00	2.00*										

*abweichende Bohrung bitte angeben

In folgenden Werkstoffen erhältlich:

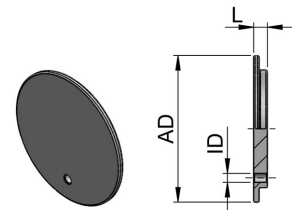
(Art.-Nr. = 4. Block Ziffer 1-3)

Artikel-Nr.	Werkstoff
030	1.4435 BN2
045	1.4539
060	2.4602 Hastelloy
070	Titan Grade 2

In folgenden Oberflächen erhältlich:

(Art.-Nr. = 4. Block Ziffer 4)

Artikel-Nr.	Oberfläche produktberührend
0	metallblank Ra<=0,6µm
1	elektropoliert Ra<=0,5µm
2	elektropoliert Ra<=0,25µm



Blende mit exzentrischer Bohrung für Aseptikverbindung DIN1186

4.6 STERIL-BLENDEN FÜR ASEPTIK-VERBINDUNG DIN11864

4.6.6 BLENDE MIT EXZENTRISCHER BOHRUNG FÜR ASEPTIK-VERBINDUNG DIN11864

Größe	Artikel-Nr.	Bohrung B (mm)										
DIN DN10	4805 1010 0002 0301	2.00*										
DIN DN15	4805 1015 0002 0301	2.00*										
DIN DN20	4805 1020 0002 0301	2.00*										
DIN DN25	4805 1025 0002 0301	2.00*										
DIN DN32	4805 1032 0002 0301	2.00*										
DIN DN40	4805 1040 0002 0301	2.00*										
DIN DN50	4805 1050 0002 0301	2.00*										
DIN DN65	4805 1065 0002 0301	2.00*										
DIN DN80	4805 1080 0002 0301	2.00*										
DIN DN100	4805 1100 0002 0301	2.00*										
ISO DN08	4805 2008 0002 0301	2.00*										
ISO DN10	4805 2010 0002 0301	2.00*										
ISO DN15	4805 2015 0002 0301	2.00*										
ISO DN20	4805 2020 0002 0301	2.00*										
ISO DN25	4805 2025 0002 0301	2.00*										
ISO DN32	4805 2032 0002 0301	2.00*										
ISO DN40	4805 2040 0002 0301	2.00*										
ISO DN50	4805 2050 0002 0301	2.00*										
ISO DN65	4805 2065 0002 0301	2.00*										
ISO DN80	4805 2080 0002 0301	2.00*										
ISO DN100	4805 2100 0002 0301	2.00*										
OD 1/2"	4805 3005 0002 0301	2.00*										
OD 3/4"	4805 3007 0002 0301	2.00*										
OD 1"	4805 3010 0002 0301	2.00*										
OD 1 1/2"	4805 3015 0002 0301	2.00*										
OD 2"	4805 3020 0000 0301	2.00*										
OD 2 1/2"	4805 3025 0002 0301	2.00*										
OD 3"	4805 3030 0002 0301	2.00*										
OD 4"	4805 3040 0002 0301	2.00*										

*abweichende Bohrung bitte angeben

In folgenden Werkstoffen erhältlich:

(Art.-Nr. = 4. Block Ziffer 1-3)

Artikel-Nr.	Werkstoff
030	1.4435 BN2
045	1.4539
060	2.4602 Hastelloy
070	Titan Grade 2

In folgenden Oberflächen erhältlich:

(Art.-Nr. = 4. Block Ziffer 4)

Artikel-Nr.	Oberfläche produktberührend
0	metallblank Ra<=0,6µm
1	elektropoliert Ra<=0,5µm
2	elektropoliert Ra<=0,25µm



4.6 STERIL-BLENDEN FÜR ASEPTIK-VERBINDUNG DIN11864

4.6.7 GESCHLITZER O-RING FÜR SIEBE UND BLENDEN FÜR ASEPTIK-VERBINDUNG DIN11864

Größe	Artikel-Nr.												
DIN DN10	4813 1010 0000 1000												
DIN DN15	4813 1015 0000 1000												
DIN DN20	4813 1020 0000 1000												
DIN DN25	4813 1025 0000 1000												
DIN DN32	4813 1032 0000 1000												
DIN DN40	4813 1040 0000 1000												
DIN DN50	4813 1050 0000 1000												
DIN DN65	4813 1065 0000 1000												
DIN DN80	4813 1080 0000 1000												
DIN DN100	4813 1100 0000 1000												
ISO DN08	4813 2008 0000 1000												
ISO DN10	4813 2010 0000 1000												
ISO DN15	4813 2015 0000 1000												
ISO DN20	4813 2020 0000 1000												
ISO DN25	4813 2025 0000 1000												
ISO DN32	4813 2032 0000 1000												
ISO DN40	4813 2040 0000 1000												
ISO DN50	4813 2050 0000 1000												
ISO DN65	4813 2065 0000 1000												
ISO DN80	4813 2080 0000 1000												
ISO DN100	4813 2100 0000 1000												
OD 1/2"	4813 3005 0000 1000												
OD 3/4"	4813 3007 0000 1000												
OD 1"	4813 3010 0000 1000												
OD 1 1/2"	4813 015 0000 1000												
OD 2"	4813 3020 0000 1000												
OD 2 1/2"	4813 3025 0000 1000												
OD 3"	4813 3030 0000 1000												
OD 4"	4813 3040 0000 1000												

In folgenden Werkstoffen erhältlich:

(Art.-Nr. = 4. Block Ziffer 1-4)

Artikel-Nr.	Werkstoff
1000	EPDM
1030	Silikon