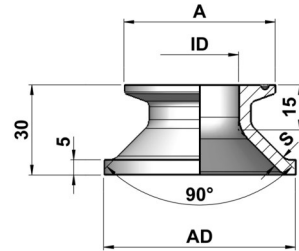


### 3.9 CLAMP-STUTZEN KONISCH ÖFFNEND FLACH NACH DIN32676

#### TECHNISCHE DATEN

<b>Standard-Baugrößen</b>	<ul style="list-style-type: none"> <li>• DIN DN04 – DIN DN200</li> <li>• ISO DN06 – ISO DN200</li> <li>• OD 1/4" – 6"</li> </ul>
<b>Werkstoffe</b>	Produktberührt: <ul style="list-style-type: none"> <li>• Ws. 14435 (316L), Delta-Ferrit &lt;= 3%</li> <li>• Sonderwerkstoffe wie z.B. 1.4404, 1.4539, Hastelloy 2.4602, Titan etc. auf Anfrage</li> </ul>
<b>Oberflächen</b>	Produktberührte Oberflächen: <ul style="list-style-type: none"> <li>• metallblank Ra &lt; 0,6µm</li> <li>• elektropoliert Ra &lt; 0,5µm</li> <li>• elektropoliert Ra &lt; 0,25µm</li> <li>• andere Oberflächen auf Anfrage</li> </ul>
<b>Rückverfolgbarkeit</b>	Produktberührenden Metallwerkstoffe sind mit WAZ 3.1 rückverfolgbar
<b>Produkte</b>	Gase und Flüssigkeiten
<b>Betriebstemperatur</b>	-10°C bis +140°C
<b>Betriebsdruck</b>	Kundenseitig bei der Behälterberechnung zu prüfen
<b>Normen</b>	Rohranschlussmaße: <ul style="list-style-type: none"> <li>• DIN (DIN11866 Reihe A)</li> <li>• ISO (DIN11866 Reihe B)</li> <li>• OD (DIN11866 Reihe C)</li> </ul>
<b>Kennzeichnung</b>	Stutzen etc.: Firmenname, Artikelnummer, Größe, Werkstoff, Charge
<b>Zertifikate</b>	Produktberührende Teile: <ul style="list-style-type: none"> <li>• WAZ EN 10204 / 3.1</li> </ul>



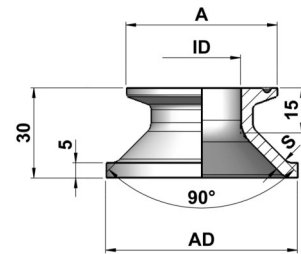
TC\_Tankstutzen konisch öffnend flach

## 3.9 CLAMP-STUTZEN KONISCH ÖFFNEND FLACH NACH DIN32676

### 3.9.1 CLAMP-STUTZEN KONISCH ÖFFNEND FLACH

Größe	Artikel-Nr.	Rohr ID [mm]	Länge L [mm]	Durchm. A [mm]	Durchm. AD [mm]	Stärke S [mm]	Höhe H [mm]				
DIN DN04	1201 1004 0000 0301	4.00	12.00	25.00	48.00	3.00	30				
DIN DN06	1201 1006 0000 0301	6.00	12.00	25.00	48.00	3.00	30				
DIN DN08	1201 1008 0000 0301	8.00	12.00	25.00	48.00	3.00	30				
DIN DN10	1201 1010 0000 0301	10.00	15.00	34.00	50.00	4.00	30				
DIN DN15	1201 1015 0000 0301	16.00	15.00	34.00	58.00	4.00	30				
DIN DN20	1201 1020 0000 0301	20.00	15.00	34.00	58.00	4.00	30				
DIN DN25	1201 1025 0000 0301	26.00	15.00	50.50	64.00	4.00	30				
DIN DN32	1201 1032 0000 0301	32.00	15.00	50.50	73.00	4.00	30				
DIN DN40	1201 1040 0000 0301	38.00	15.00	50.50	78.00	4.00	30				
DIN DN50	1201 1050 0000 0301	50.00	15.00	64.00	93.00	5.00	30				
DIN DN65	1201 1065 0000 0301	66.00	15.00	91.00	108.00	5.00	30				
DIN DN80	1201 1080 0000 0301	81.00	15.00	106.00	128.00	5.00	30				
DIN DN100	1201 1100 0000 0301	100.00	20.00	119.00	156.00	5.00	40				
DIN DN125	1201 1125 0000 0301	125.00	20.00	155.00	178.00	5.00	40				
DIN DN150	1201 1150 0000 0301	150.00	20.00	183.00	208.00	5.00	40				
DIN DN200	1201 1200 0000 0301	200.00	20.00	233.50	258.00	5.00	40				
ISO DN06	1201 2006 0000 0301	7.00	12.00	25.00	48.00	3.00	30				
ISO DN08	1201 2008 0000 0301	10.30	12.00	25.00	51.00	3.00	30				
ISO DN10	1201 2010 0000 0301	14.00	12.00	25.00	56.00	3.00	30				
ISO DN15	1201 2015 0000 0301	18.10	15.00	50.50	58.00	4.00	30				
ISO DN20	1201 2020 0000 0301	23.70	15.00	50.50	64.00	4.00	30				
ISO DN25	1201 2025 0000 0301	29.70	15.00	50.50	68.00	4.00	30				
ISO DN32	1201 2032 0000 0301	38.40	15.00	64.00	78.00	4.00	30				
ISO DN40	1201 2040 0000 0301	44.30	15.00	64.00	84.00	4.00	30				
ISO DN50	1201 2050 0000 0301	56.30	15.00	77.50	98.00	4.00	30				
ISO DN65	1201 2065 0000 0301	72.10	15.00	91.00	118.00	5.00	30				
ISO DN80	1201 2080 0000 0301	84.30	15.00	106.00	128.00	5.00	30				
ISO DN100	1201 2100 0000 0301	109.70	20.00	130.00	168.00	5.00	40				
ISO DN125	1201 2125 0000 0301	134.50	20.00	155.00	194.00	5.00	40				
ISO DN150	1201 2150 0000 0301	163.10	20.00	183.00	218.00	5.00	40				
ISO DN200	1201 2200 0000 0301	213.90	20.00	233.50	278.00	5.00	40				
OD 1/4"	1201 3002 0000 0301	3.00	12.00	25.00	44.00	3.00	30				
OD 3/8"	1201 3003 0000 0301	4.00	12.00	25.00	48.00	3.00	30				
OD 1/2"	1201 3005 0000 0301	9.40	12.00	25.00	48.00	3.00	30				
OD 3/4"	1201 3007 0000 0301	15.75	12.00	25.00	56.00	3.00	30				
OD 1"	1201 3010 0000 0301	22.10	15.00	50.50	64.00	4.00	30				
OD 1 1/2"	1201 3015 0000 0301	34.80	15.00	50.50	75.00	4.00	30				
OD 2"	1201 3020 0000 0301	47.50	15.00	64.00	88.00	4.00	30				
OD 2 1/2"	1201 3025 0000 0301	60.20	15.00	77.50	99.00	4.00	30				
OD 3"	1201 3030 0000 0301	72.90	15.00	91.00	115.00	4.00	30				
OD 3 1/2"	1201 3035 0000 0301	84.30	15.00	106.00	128.00	5.00	30				
OD 4"	1201 3040 0000 0301	97.40	20.00	119.00	149.00	5.00	40				
OD 4 1/2"	1201 3045 0000 0301	109.10	20.00	130.00	168.00	5.00	40				
OD 5"	1201 3050 0000 0301	120.00	20.00	144.50	178.00	5.00	40				
OD 6"	1201 3060 0000 0301	146.86	20.00	167.00	199.00	5.00	40				

Hinweis: Es gilt jeweils die aktuelle im Internet unter [www.elpotech.de/download](http://www.elpotech.de/download) abrufbare Version. Maß- und Konstruktionsänderungen vorbehalten. Erstelldatum: 05/2018



TC\_Tankstutzen konisch öffnend flach

### 3.9 CLAMP-STUTZEN KONISCH ÖFFNEND FLACH NACH DIN32676

#### 3.9.1 CLAMP-STUTZEN KONISCH ÖFFNEND FLACH

In folgenden Werkstoffen erhältlich:

(Art.-Nr. = 4. Block Ziffer 1-3)

Artikel-Nr.	Werkstoff
020	1.4404
030	1.4435 BN2
045	1.4539
060	2.4602 Hastelloy
070	Titan Grade 2

In folgenden Oberflächen erhältlich:

(Art.-Nr. = 4. Block Ziffer 4)

Artikel-Nr.	Oberfläche produktberührend
0	metallblank Ra<=0,6µm
1	elektropoliert Ra<=0,5µm
2	elektropoliert Ra<=0,25µm