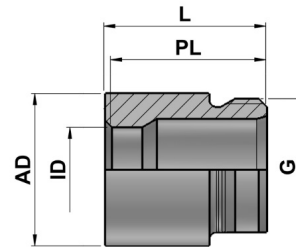




3.1 INGOLDSTUTZEN

TECHNISCHE DATEN

Standard-Baugrößen	<ul style="list-style-type: none"> • DN25 PL=46 • DN40 PL=48 • Standard: Stutzen vorgedreht auf Durchmesser 24,7mm • Auf Wunsch: andere Passlängen, z.B. PL=30, PL=40, PL=52, Stutzen auf andere Durchmesser vorgedreht oder fertig bearbeitet auf Durchmesser 25H7 bzw. 40H7
Werkstoffe	<p>Produktberührt:</p> <ul style="list-style-type: none"> • Ws. 14435 (316L), Delta-Ferrit <= 3% • Sonderwerkstoffe wie z.B. 1.404, 1.4539, Hastelloy 2.4602, Titan etc. auf Anfrage <p>Nicht Produktberührt:</p> <ul style="list-style-type: none"> • 1.4301/1.4307, 1.4305 oder gleichwertig
Dichtungselemente	<p>Standarddichtungen:</p> <ul style="list-style-type: none"> • EPDM • Sonderwerkstoffe auf Anfrage
Oberflächen	<p>Produktberührte Oberflächen:</p> <ul style="list-style-type: none"> • metallblank Ra < 0,6µm • elektroliert Ra < 0,5µm • elektroliert Ra < 0,25µm • andere Oberflächen auf Anfrage <p>Nicht produktberührte Oberflächen:</p> <ul style="list-style-type: none"> • metallblank bzw. elektroliert Ra > 1,6µm
Rückverfolgbarkeit	Produktberührenden Metallwerkstoffe sind mit WAZ 3.1 rückverfolgbar
Produkte	Gase und Flüssigkeiten
Betriebstemperatur	-20°C bis +140°C Siehe Temperaturbeständigkeitsliste für Dichtwerkstoffe
Betriebsdruck	16 bar
Betriebstemperatur Dichtwerkstoffe	<ul style="list-style-type: none"> • EPDM: -40°C bis +150°C <p>Siehe Temperaturbeständigkeitsliste für Dichtwerkstoffe</p>
Kennzeichnung	Stutzen etc.: Firmenname, Artikelnummer, Größe, Werkstoff, Charge O-Ring: ohne Kennzeichnung
Zertifikate	<p>Produktberührende Teile:</p> <ul style="list-style-type: none"> • WAZ EN 10204 / 3.1 <p>Produktberührende Dichtungen:</p> <ul style="list-style-type: none"> • FDA-Konformität, USP-Class VI, TSE-frei entsprechend gewähltem Dichtwerkstoff oder Kundenwunsch



Ingoldstützen DN25 PL=46mm
1601 0025 0000 0301

3.1 INGOLDSTUTZEN

3.1.1 INGOLDSTUTZEN Ø25 GERADE MIT FASE

Größe	Artikel-Nr.	Länge L [mm]	Durchm. ID [mm]	Durchm. AD [mm]	Paßlänge PL	Gewinde G					
Ø 25mm, PL 46mm	1601 0025 0000 0301	48.00	24.70	45.00	46.00	G 1 ¼"					
Ø 25H7, PL 46mm	1601 0025 0001 0301	48.00	25H7	45.00	46.00	G 1 ¼"					
Ø 25mm, PL=30mm	1601 0025 3000 0301	32.00	24.70	45.00	30.00	G 1 ¼"					
Ø 25H7, PL=30mm	1601 0025 3001 0301	32.00	25H7	45.00	30.00	G 1 ¼"					
Ø 25mm, PL=40mm	1601 0025 4000 0301	42.00	24.70	45.00	40.00	G 1 ¼"					
Ø 25H7, PL=40mm	1601 0025 4001 0301	42.00	25H7	45.00	40.00	G 1 ¼"					
Ø 25mm, PL=52mm	1601 0025 5200 0301	64.00	24.70	45.00	52.00	G 1 ¼"					
Ø 25H7, PL=52mm	1601 0025 5001 0301	64.00	25H7	45.00	52.00	G 1 ¼"					
Ø 40mm, PL=48mm	1601 0040 0000 0301	52.00	39.70	60.00	48.00	M52x2,0					
Ø 40H7, PL=48mm	1601 0040 0001 0301	52.00	40H7	60.00	48.00	M52x2,0					
Ø 40mm, PL=30mm	1601 0040 3000 0301	34.00	39.70	60.00	30.00	M52x2,0					
Ø 40H7, PL=30mm	1601 0040 3001 0301	34.00	40H7	60.00	30.00	M52x2,0					

In folgenden Werkstoffen erhältlich:

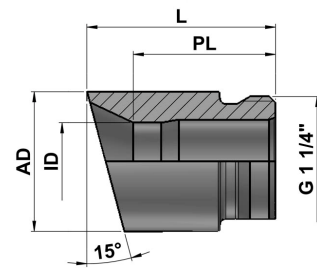
(Art.-Nr. = 4. Block Ziffer 1-3)

Artikel-Nr.	Werkstoff
030	1.4435 BN2
045	1.4539
060	2.4602 Hastelloy
070	Titan Grade 2

In folgenden Oberflächen erhältlich:

(Art.-Nr. = 4. Block Ziffer 4)

Artikel-Nr.	Oberfläche produktberührend
0	metallblank Ra<=0,6µm
1	elektroliert Ra<=0,5µm
2	elektroliert Ra<=0,25µm



Ingoldstutzen DN25 PL=46mm

www.elpotech.de

3.1 INGOLDSTUTZEN

3.1.2 INGOLDSTUTZEN Ø25 SCHRÄG

Größe	Artikel-Nr.	Länge L [mm]	Durchm. ID [mm]	Durchm. AD [mm]	Paßlänge PL	Gewinde G					
Ø 25mm, PL 46mm	1602 0025 0000 0301	58.00	24.70	45.00	46.00	G 1 ¼"					
Ø 25H7, PL 46mm	1602 0025 0001 0301	58.00	25.00	45.00	46.00	G 1 ¼"					
Ø 25mm, PL=30mm	1602 0025 3000 0301	42.00	24.70	45.00	30.00	G 1 ¼"					
Ø 25H7, PL=30mm	1602 0025 3001 0301	42.00	25.00	45.00	30.00	G 1 ¼"					
Ø 25mm, PL=40mm	1602 0025 4000 0301	52.00	24.70	45.00	40.00	G 1 ¼"					
Ø 25H7, PL=40mm	1602 0025 4001 0301	52.00	25.00	45.00	40.00	G 1 ¼"					
Ø 25mm, PL=52mm	1602 0025 5200 0301	64.00	24.70	45.00	52.00	G 1 ¼"					
Ø 25H7, PL=52mm	1602 0025 5201 0301	64.00	25.00	45.00	52.00	G 1 ¼"					
Ø 40mm, PL=48mm	1602 0040 0000 0301	67.00	39.70	60.00	48.00	M52x2,0					
Ø 40H7, PL=48mm	1602 0040 0001 0301	67.00	40.00	60.00	48.00	M52x2,0					
Ø 40mm, PL=30mm	1602 0040 3000 0301	49.00	39.70	60.00	30.00	M52x2,0					
Ø 40H7, PL=30mm	1602 0040 3001 0301	49.00	40.00	60.00	30.00	M52x2,0					

In folgenden Werkstoffen erhältlich:

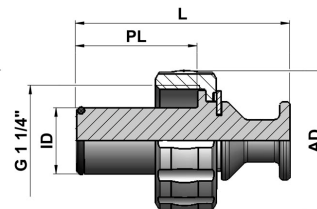
(Art.-Nr. = 4. Block Ziffer 1-3)

Artikel-Nr.	Werkstoff
030	1.4435 BN2
045	1.4539
060	2.4602 Hastelloy
070	Titan Grade 2

In folgenden Oberflächen erhältlich:

(Art.-Nr. = 4. Block Ziffer 4)

Artikel-Nr.	Oberfläche produktberührend
0	metallblank Ra<=0,6µm
1	elektropoliert Ra<=0,5µm
2	elektropoliert Ra<=0,25µm



Ingoldstopfen DN25 PL=46mm

3.1 INGOLDSTUTZEN

3.1.4 INGOLD-BLINDSTOPFEN Ø25 L=46mm MIT ÜBERWURFMUTTER

Größe	Artikel-Nr.	Länge L [mm]	Durchm. ID [mm]	Durchm. AD [mm]	Paßlänge PL						
ø 25mm, PL 46mm	1604 0025 0000 0301	81.00	25.00	53.00	46.00						
ø 25mm, PL 30mm	1604 0025 3000 0301	65.00	25.00	53.00	30.00						
ø 25mm, PL 40mm	1604 0025 4000 0301	75.00	25.00	53.00	40.00						
ø 25mm, PL 52mm	1604 0025 5200 0301	87.00	25.00	53.00	52.00						
ø 40mm, PL 48mm	1604 0040 0000 0301	82.00	40.00	69.00	48.00						
ø 40mm, PL 30mm	1604 0040 3000 0301	64.00	40.00	69.00	30.00						

In folgenden Werkstoffen erhältlich:

(Art.-Nr. = 4. Block Ziffer 1-3)

Artikel-Nr.	Werkstoff
030	1.4435 BN2
045	1.4539
060	2.4602 Hastelloy
070	Titan Grade 2

In folgenden Oberflächen erhältlich:

(Art.-Nr. = 4. Block Ziffer 4)

Artikel-Nr.	Oberfläche produktberührend
0	metallblank Ra<=0,6µm
1	elektroliert Ra<=0,5µm
2	elektroliert Ra<=0,25µm



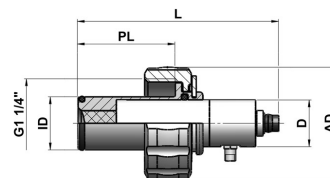
Ersatzteilkit Ingoldstopfen DN25

3.1 INGOLDSTUTZEN

3.1.5 INGOLD-ERSATZTEILKIT

Größe	Artikel-Nr.										
ø 25mm	1610 0025 0000 1000										
ø 40 mm	1610 0040 0000 1000										

Werkstoff
1.4301
A2
PTFE
EPDM



Lampe im Ingoldstopfen mit Schauglas DN25 PL=46mm
1630 0025 0000 0361

3.1 INGOLDSTUTZEN

3.1.7 LAMPE IM INGOLD-STOPFEN MIT METALLVERGOSENEM SCHAUGLAS

Größe	Artikel-Nr.	Länge L [mm]	Durchm. ID [mm]	Durchm. D [mm]	Paßlänge PL	Gewinde G					
ø 25mm, PL =46mm	1630 0025 0000 0361	100.00	25H7	22.00	46.00	G 1 ¼"					
ø 25mm, PL =30mm	1630 0025 3000 0361	100.00	25H7	22.00	30.00	G 1 ¼"					
ø 25mm, PL =52mm	1630 0025 5200 0361	100.00	25H7	22.00	52.00	G 1 ¼"					

In folgenden Werkstoffen erhältlich:

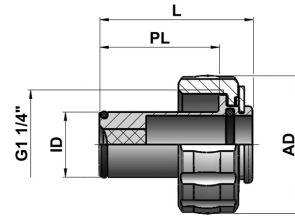
(Art.-Nr. = 4. Block Ziffer 1-3)

Artikel-Nr.	Werkstoff
036	1.4462/BOROSILIKAT

In folgenden Oberflächen erhältlich:

(Art.-Nr. = 4. Block Ziffer 4)

Artikel-Nr.	Oberfläche produktberührend
1	elektropoliert Ra<=0,5µm



Ingoldstopfen mit Schauglas DN25 PL=46mm
1635 0025 0000 0361

3.1 INGOLDSTUTZEN

3.1.6 INGOLD-STOPFEN MIT METALLVERGOSENEM SCHAUGLAS Ø25mm FÜR SCHAUGLASLEUCHE

Größe	Artikel-Nr.	Länge L [mm]	Durchm. ID [mm]	Paßlänge PL	Gewinde G						
ø 25mm, PL =46mm	1635 0025 0000 0361	62.00	25H7	46.00	G 1 ¼"						
ø 25mm, PL =30mm	1635 0025 3000 0361	46.00	25H7	30.00	G 1 ¼"						
ø 25mm, PL =52mm	1635 0025 5200 0361	68.00	25H7	52.00	G 1 ¼"						

In folgenden Werkstoffen erhältlich:

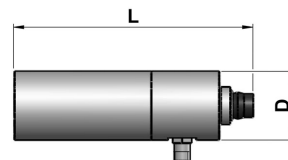
(Art.-Nr. = 4. Block Ziffer 1-3)

Artikel-Nr.	Werkstoff
036	1.4462/BOROSILIKAT

In folgenden Oberflächen erhältlich:

(Art.-Nr. = 4. Block Ziffer 4)

Artikel-Nr.	Oberfläche produktberührend
1	elektropoliert Ra<=0,5µm



Lampe für Ingoldstopfen mit Schauglas DN25
1643 0025 0000 0110

3.1 INGOLDSTUTZEN

3.1.8 LED-LEUCHE FÜR INGOLDSTOPFEN MIT METALLVERGOSSENEM SCHAUGLAS

Größe	Artikel-Nr.		Länge L [mm]							
ø 25mm	1643 0025 0000 0101	Ansteuerung über Tastschalter	77.00							
ø 25mm	1643 0025 0001 0101	Extern ohne Tastschalter	70.00							
ø 25mm	1643 0025 0000 0101	Extern und Tastschalter	77.00							

In folgenden Werkstoffen erhältlich:

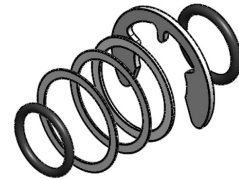
(Art.-Nr. = 4. Block Ziffer 1-3)

Artikel-Nr.	Werkstoff
010	1.4301

In folgenden Oberflächen erhältlich:

(Art.-Nr. = 4. Block Ziffer 4)

Artikel-Nr.	Oberfläche produktberührend
1	elektropoliert



Ersatzteilkit für Ingoldstopfen mit Schauglas DN25
1644 0025 0000 1000

3.1 INGOLDSTUTZEN

3.1.9 ERSATZTEIL-KIT FÜR INGOLDSTOPFEN MIT METALLVERGOSSENEM SCHAUGLAS

Größe	Artikel-Nr.									
ø 25mm	1644 0025 0000 1000									

Werkstoff
1.4301
A2
PTFE
EPDM